



ESSENTRA

COMPONENTS



BLEIBEN SIE MIT UNSEREN **ROLLEN** IN DER SPUR

Stellen Sie mit unseren über 450 branchenführenden Rollenlösungen sicher, dass sich Ihr Projekt in die richtige Richtung bewegt.

www.essentracomponents.de

ROLLEN UND KUGELROLLENSYSTEME

MÖBELROLLEN



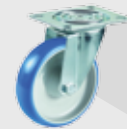
602

DESIGN-LAUFROLLEN



610

INDUSTRIEROLLEN



614

SCHWERLASTROLLEN



637

SPEZIALROLLEN



641

KUGELROLLEN



642

Doppellaufrolle

SR 1547

Nylon, schwarz

- Hochwertige matte Oberfläche
- Hervorragende Rolleigenschaften
- Verschiedenes Zubehör erhältlich
- Auswahl an Zubehör unten



Ohne Abdeckung



Mit Abdeckung



40 mm mit Bremse

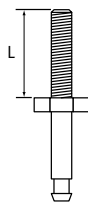


50 mm - mit Abdeckung und Bremse

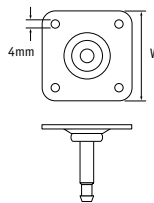
Artikelnummer	Maße (mm)			Maximale statische Belastung (kg)	Stück/VPE
	Rad Ø	Mit Abdeckung	Mit Bremse		
500300	32	Ja	Nein	30	150
500301	40	Nein	Nein	50	150
500302	40	Ja	Nein	44	150
500303	40	Ja	Ja	44	150
500304	40	Ja	Nein	50	150
500305	40	Ja	Ja	50	150
500306	50	Ja	Nein	60	100
500307	50	Ja	Ja	60	100
500308	50	Ja	Nein	80	100
500309	50	Ja	Ja	80	100



Typ 1
Rastbolzen



Typ 2
Gewindebolzen



Typ 3
Befestigung mit
Abschlussplatte



Typ 4
Kunststoffsockel für
Rastbolzen



Typ 5
Metallsockel für
Rastbolzen

Rollenzubehör

Artikelnummer	Benutzung mit	Typ	Maße (mm)	Stück/VPE
500320	32 mm, 40 mm - mit Abdeckung	1	38 (L)	150
500319	32 mm, 40 mm - mit Abdeckung	2	M8x15 (L)	150
500321	32 mm, 40 mm - mit Abdeckung	2	M8x25 (L)	150
1287093	32 mm, 40 mm - mit Abdeckung	3	35x35 (W)	150
500316	32 mm, 40 mm, 50 mm - mit Abdeckung	4	-	900
500324	40 mm - ohne Abdeckung	1	38 (L)	150
500322	40 mm - ohne Abdeckung	2	M8x15 (L)	150
500325	40 mm - ohne Abdeckung	2	M8x25 (L)	150
500323	40 mm - ohne Abdeckung	3	35x35 (W)	150
500312	50 mm - mit Abdeckung	1	38 (L)	100
500310	50 mm - mit Abdeckung	2	M8x15 (L)	100
500313	50 mm - mit Abdeckung	2	M8x25 (L)	100
500314	50 mm - mit Abdeckung	2	M10x15 (L)	100
500315	50 mm - mit Abdeckung	2	M10x25 (L)	100
500311	50 mm - mit Abdeckung	3	38x38 (L)	100
500317	50 mm - mit Abdeckung	5	-	300

Die in diesem Katalog angegebenen Traglasten sind nur Richtwerte. Es wird davon ausgegangen, dass die Rollen bestimmungsgemäß und auf glatten, sauberen Böden eingesetzt werden.

Unebene oder ungleichmäßige Böden verursachen erhöhte Stoßbelastungen. In diesen Fällen müssen Rollen mit höherer Tragfähigkeit eingesetzt werden.

Die angegebene Traglast der Rollen kann durch Missbrauch oder schlechte Wartung erheblich vermindert werden, z. B. bei Benutzung außerhalb normaler Betriebstemperaturen und/oder bei Berührung mit ätzenden Flüssigkeiten.

Drehrolle

SR 5787

Nylon/Polyurethan

- Hervorragende Rolleigenschaften
- Erhältlich in Nylon, schwarz oder natur, oder Polyurethan, schwarz
- Rastbolzen im Lieferumfang enthalten

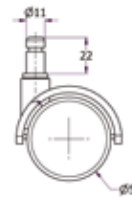


Typ 1

Typ 1 - Nylon, schwarz

Artikelnummer	Rad Ø (mm)	Mit Abdeckung	Mit Bremse	Ungefähre Tragfähigkeit (kg)	Stück/VPE
497153	50	Ja	Nein	60	100
497154	50	Ja	Ja	60	100
497151*	50	Ja	Nein	100	100

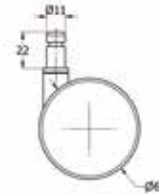
* Nylon, natur



Typ 2

Typ 2 - Nylon, schwarz

Artikelnummer	Rad Ø (mm)	Mit Abdeckung	Mit Bremse	Ungefähre Tragfähigkeit (kg)	Stück/VPE
497403	50	Ja	Nein	60	100
497405	50	Ja	Ja	60	100
497160	60	Nein	Nein	60	100



Typ 3

Typ 3 - Polyurethan, schwarz

Artikelnummer	Rad Ø (mm)	Mit Abdeckung	Mit Bremse	Ungefähre Tragfähigkeit (kg)	Stück/VPE
497404	50	Ja	Nein	60	100
497406	50	Ja	Ja	60	100
497402	60	Nein	Nein	60	100

Thermoplastische Rolle

SR 5768

- Doppelaufrolle mit thermoplastischem Polymerrad und Drehgehäuse
- Es stehen zur Auswahl: Befestigung mit Abschlussplatte, Gewindebolzen und Rändelbolzen
- Der Gewindebolzen verfügt über ein M8-Gewinde
- Der Rändelbolzen ist für Holz geeignet

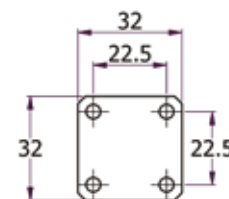
Typ 1
Befestigung mit
Abschlussplatte

Typ 2
Gewindebolzen

Typ 3
Rändelbolzen



Artikelnummer	Rad Ø (mm)	Typ	Stück/VPE
499625	35	1	200
499626	45	1	100
499627	35	2	220
499628	45	2	100
499630	45	3	100



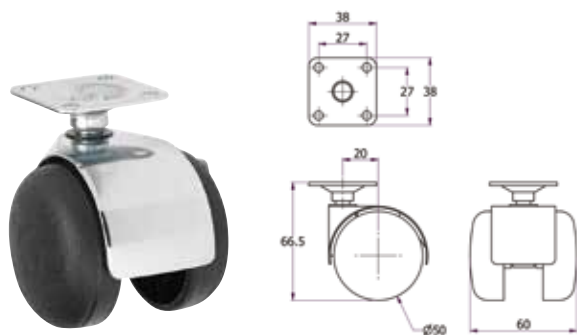
Die in diesem Katalog angegebenen Traglasten sind nur Richtwerte. Es wird davon ausgegangen, dass die Rollen bestimmungsgemäss und auf glatten, sauberen Böden eingesetzt werden. Unebene oder ungleichmäßige Böden verursachen erhöhte Stoßbelastungen. In diesen Fällen müssen Rollen mit höherer Tragfähigkeit eingesetzt werden. Die angegebene Traglast der Rollen kann durch Missbrauch oder schlechte Wartung erheblich vermindert werden, z. B. bei Benutzung außerhalb normaler Betriebstemperaturen und/oder bei Berührung mit ätzenden Flüssigkeiten.

Rolle mit Metallabdeckung

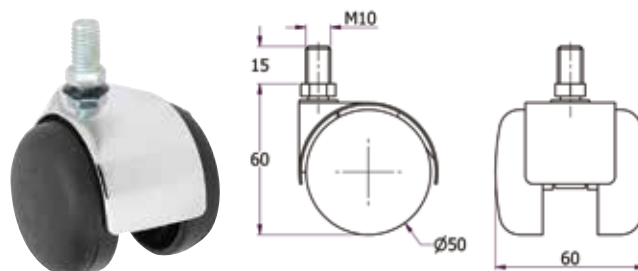
SR 5769

Nylonrad mit Abdeckung, metallic-glänzend

- Doppelaufrollen aus Nylon
- Es stehen zur Auswahl: Befestigung mit Drehplatte, Gewindebolzen und Rändelbolzen



Typ 1



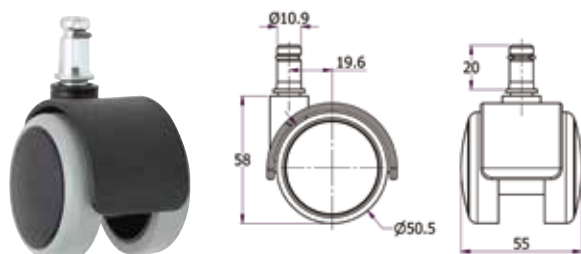
Typ 2

Artikelnummer	Rad Ø	Maximale statische Belastung (kg)	Typ	Stück/VPE
499631	50	35	1	64
499632	50	35	2	64

Graue Rolle mit Stahlgehäuse

SR 5771

- Graues thermoplastisches Rad mit grauem Stahlgehäuse
- Rastbolzen
- Click-In-Bauweise zur schnellen Installation



Artikelnummer	Rad Ø	Ungefähre Tragfähigkeit (kg)	Stück/VPE
499652	50	35	60

Die in diesem Katalog angegebenen Traglasten sind nur Richtwerte. Es wird davon ausgegangen, dass die Rollen bestimmungsgemäss und auf glatten, sauberen Böden eingesetzt werden.

Unebene oder ungleichmäßige Böden verursachen erhöhte Stoßbelastungen. In diesen Fällen müssen Rollen mit höherer Tragfähigkeit eingesetzt werden.

Die angegebene Traglast der Rollen kann durch Missbrauch oder schlechte Wartung erheblich vermindert werden, z. B. bei Benutzung außerhalb normaler Betriebstemperaturen und/oder bei Berührung mit ätzenden Flüssigkeiten.

Kugelrolle

- Gepresster Stahl mit verchromtem Gehäuse
- Einfachkugellager
- Erhältlich in den Ausführungen:
als Rad ohne Befestigungszubehör, Rad mit Abschlussplatte,
Rad mit Gewindebolzen oder Rad mit Rändelbolzen
- Typ 1: Befestigungsloch für M5 Schraube
- Typ 3: Gewindebolzen M8
- Typ 4: 8-mm-Rändelbolzen

SR 5765 - Polypropylen, schwarz

Artikelnummer	Rad Ø (mm)	Ungefähre Tragfähigkeit (kg)	Typ	Stück/VPE
499601	35mm	12	1	360
499602	45mm	15	1	200
499603	35mm	12	2	144
499604	45mm	15	2	100
499605	35mm	12	3	152
499606	45mm	15	3	120
499607	35mm	12	4	140



Typ 1

Typ 2

Typ 3

Typ 4

SR 5766 - Polypropylen-Rad mit Gummireifen

Artikelnummer	Rad Ø (mm)	Ungefähre Tragfähigkeit (kg)	Typ	Stück/VPE
499610	45mm	15	2	100
499611	45mm	15	3	120

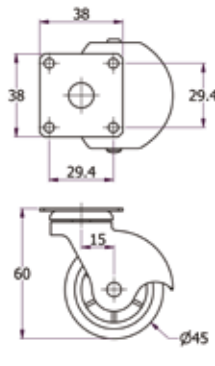


Typ 1

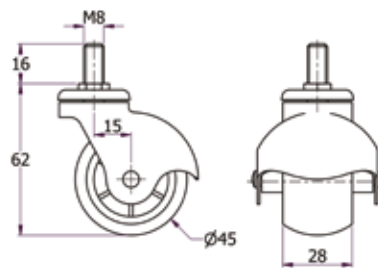
Typ 2

Typ 3

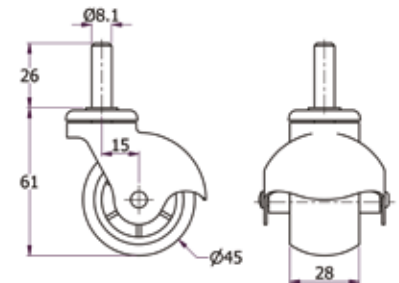
Typ 4



Typ 2



Typ 3



Typ 4

Die in diesem Katalog angegebenen Traglasten sind nur Richtwerte. Es wird davon ausgegangen, dass die Rollen bestimmungsgemäß und auf glatten, sauberen Böden eingesetzt werden.

Unebene oder ungleichmäßige Böden verursachen erhöhte Stoßbelastungen. In diesen Fällen müssen Rollen mit höherer Tragfähigkeit eingesetzt werden.

Die angegebene Traglast der Rollen kann durch Missbrauch oder schlechte Wartung erheblich vermindert werden, z.B. bei Benutzung außerhalb normaler Betriebstemperaturen und/oder bei Berührung mit ätzenden Flüssigkeiten.

Thermoplastische Räder

SR 5767

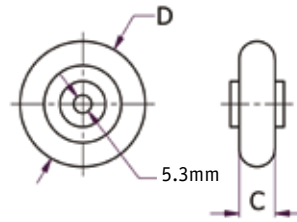


35 mm Ø Rad



Ø40mm & Ø50mm

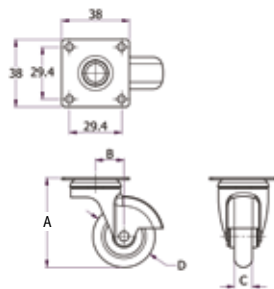
- 35 mm Ø - Einteiliges thermoplastisches Rad
- 40 mm und 50 mm Ø - Einteiliges thermoplastisches Polymer-Rad mit vermessigten Stahlscheiben



Artikelnummer	Maße (mm)			Ungefähre Tragfähigkeit (kg)	Stück/VPE
	C	D	D		
499613	10	35		10	1000
499617	9,6	40		12	600
499618	11,8	50		15	360

Schwarze Kunststoffrolle mit drehbarer Platte

SR 5767

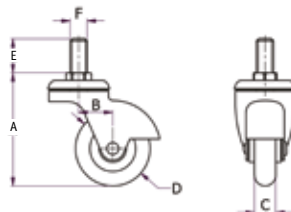


- Für Schränke und Möbel geeignet
- Drehgelenk aus gepresstem Stahl, Gehäuse: vermessingt mit drehbarer Platte
- 35 mm Ø - Einteiliges thermoplastisches Rad
- 40 mm und 50 mm Ø - Einteiliges thermoplastisches Polymer-Rad mit vermessigten Stahlscheiben

Artikelnummer	Maße (mm)				Ungefähre Tragfähigkeit (kg)	Stück/VPE
	A	B	C	D		
499614	51	16	16	35	10	180
499619	53,5	16	16	40	12	160
499620	66	18	17	50	15	136

Schwarze Kunststoffrolle mit Gewindebolzen

SR 5767



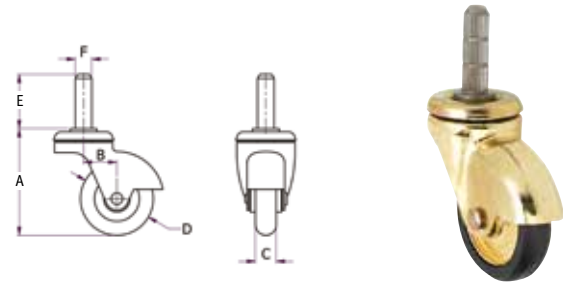
- Für Schränke und Möbel geeignet
- Drehgelenk aus gepresstem Stahl, Gehäuse: vermessingt mit drehbarer Platte
- 35 mm Ø - Einteiliges thermoplastisches Rad
- 40 mm und 50 mm Ø - Einteiliges thermoplastisches Polymer-Rad mit vermessigten Stahlscheiben

Artikelnummer	Maße (mm)						Ungefähre Tragfähigkeit (kg)	Stück/VPE
	A	B	C	D	E	F		
499615	53	16	16	35	16	M8	10	180
499621	55,5	16	16	40	16	M8	12	160
499622	68	18	17	50	16	M8	15	136

Schwarze Kunststoffrolle mit Rändelbolzen

SR 5767

- Für Schränke und Möbel geeignet
- Gehäuse: Gepresster Stahl vermessingt mit Gewindebolzen, für Holz geeignet
- 35 mm Ø - Einteiliges thermoplastisches Rad
- 40 mm und 50 mm Ø - Einteiliges thermoplastisches Polymer-Rad mit vermessigten Stahlscheiben

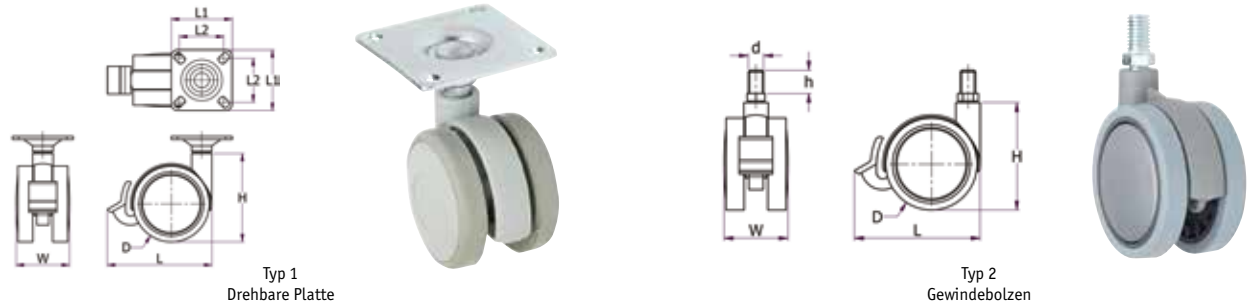


Artikelnummer	Maße (mm)						Ungefähre Tragfähigkeit (kg)	Stück/VPE
	A	B	C	D	E	F		
499616	51	16	16	35	26	8.1	10	184
499623	53.5	16	16	40	26	8.1	12	160
499624	66	18	17	50	26	8.1	15	134

Doppellaufrolle mit thermoplastischem Gummireifen

SR 5770

- Gehäuse auf grauem Druckgussmaterial
- Befestigungsoptionen mit drehbarer Platte oder Gewindebolzen
- Der Gummireifen absorbiert Vibrationen
- Gummihärte - Shore A 90



Typ 1
Drehbare Platte

Typ 2
Gewindebolzen

Artikelnummer	Maße (mm)								Ungefähre Tragfähigkeit (kg)	Typ	Mit Bremse	Stück/VPE
	D	d x h	L	L1	L2	B	H	W				
499634*	40	-	-	42	32	33	43	40	1	No	100	
499635	60	-	-	48	35	42	70	50	1	No	48	
499636	60	-	82	48	35	42	70	50	1	Yes	40	
499641	100	-	-	60	42	57	109	70	1	No	16	
499642	120	-	-	60	42	66	135	70	1	No	10	
499643	75	-	95	48	35	47	91	50	1	Yes	28	
499637*	40	M10 x 15	-	-	-	33	43	40	2	No	180	
499638	60	M10 x 15	-	-	-	42	70	50	2	No	60	
499639	60	M10 x 15	82	-	-	42	70	50	2	Yes	60	
499646	75	M10 x 15	-	-	-	47	91	50	2	No	21	
499647	100	M10 x 25	-	-	-	57	109	70	2	No	16	
499648	120	M10 x 25	-	-	-	66	135	70	2	No	10	
499649	75	M10 x 15	95	-	-	47	91	50	2	Yes	28	
499650	100	M10 x 25	127	-	-	66	135	70	2	Yes	12	
499651	120	M10 x 25	150	-	-	66	135	70	2	Yes	10	

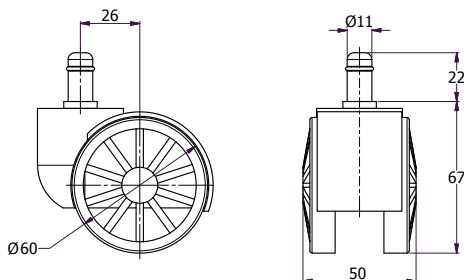
* 40 mm Gummihärte - Shore A 75

Möbelrolle mit Speichenrad

SR6438

Nylonrolle

- Rastbolzen
- Möbelrolle mit 10 Speichen
- Rolle in Schwarz, Abdeckung silberfarben



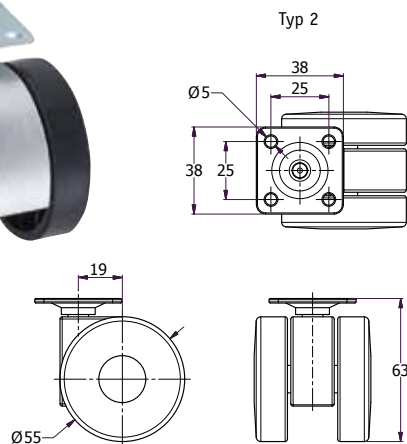
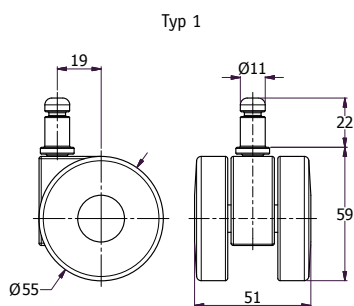
Artikelnummer	Ungefähre Tragfähigkeit (kg)	Stück/VPE
551067	55	200

Möbelrolle, schwarz/silber

SR6439

Nylonrolle

- Möbelrolle mit schwarzer Rolle und silberfarbener Mitte
- Befestigung mit Rastbolzen oder Drehplatte
- Ideal für Möbel, z.B. für Büroausstattungen, Betten oder Sofas



Artikelnummer	Typ	Ungefähre Tragfähigkeit (kg)	Stück/VPE
551069	1	55	200
551068	2	55	200

Die in diesem Katalog angegebenen Traglasten sind nur Richtwerte. Es wird davon ausgegangen, dass die Rollen bestimmungsgemäß und auf glatten, sauberen Böden eingesetzt werden.

Unebene oder ungleichmäßige Böden verursachen erhöhte Stoßbelastungen. In diesen Fällen müssen Rollen mit höherer Tragfähigkeit eingesetzt werden.

Die angegebene Traglast der Rollen kann durch Missbrauch oder schlechte Wartung erheblich vermindert werden, z. B. bei Benutzung außerhalb normaler Betriebstemperaturen und/oder bei Berührung mit ätzenden Flüssigkeiten.

SEHEN SIE SICH UNSERE MÖBEL- UND TRANSPORT- SCHUTZLÖSUNGEN AN

MÖBEL- UND DESIGNROLLEN

Seiten 602-613



VITRINENSCHLÖSSER

Seiten 385-390



FEDER- SCHARNIERE

Seiten 474-475



ANSCHLAG- PUFFER

Seiten 677-681



METALL- BEFESTIGUNGEN

Seiten 836-845



AUFSTECKFÜSSE

Seiten 671-676

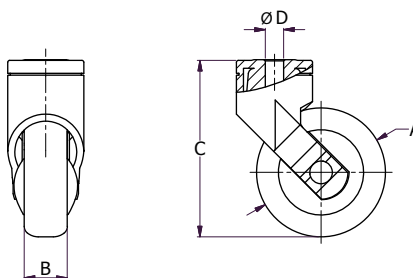


www.essentracomponents.de

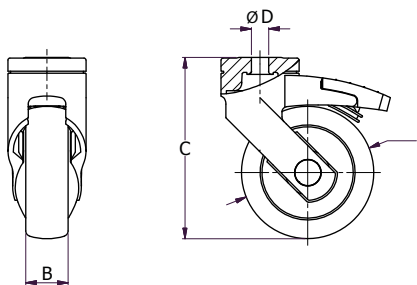
Levina-Laufrollen

Radkörper aus Polypropylen, Lauffläche aus thermoplastischem Gummi, RAL7001

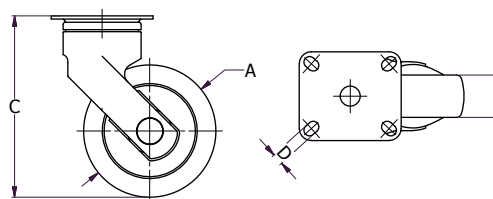
- Nicht korrodierendes Synthetikmaterial
- Entspricht der Norm EN12528
- Abriebfeste graue Gummirolle - Shore A 87



Typ 1 - Blindlochmontage - Befestigung erforderlich, separat erhältlich (s. S. 613)



Typ 2 - Bolzenaufnahme



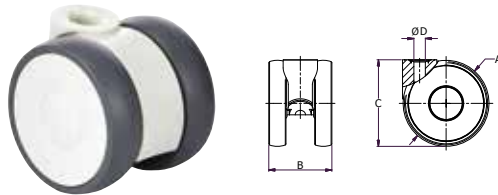
Typ 3 - Plattenbefestigung mit 4 Bolzenlöchern

Artikelnummer	Typ	Bremsen	Maße (mm)				Dynamische Tragfähigkeit (kg)	Stück/VPE
			A	B	C	D		
1220420	1	Nein	75	25	103	10	75	40
1220421	1	Ja	75	25	103	10	75	40
1220422	2	Nein	100	32	137	13	100	20
1220423	2	Ja	100	32	137	13	100	18
1220424	2	Nein	125	32	161	13	100	15
1220425	2	Ja	125	32	161	13	100	12
1220426	2	Nein	150	32	190	13	100	8
1220427	2	Ja	150	32	190	13	100	8
1220428	3	Nein	100	32	137	8.5	100	20
1220429	3	Ja	100	32	137	8.5	100	16
1220430	3	Nein	125	32	161	8.5	100	15
1220431	3	Ja	125	32	161	8.5	100	12

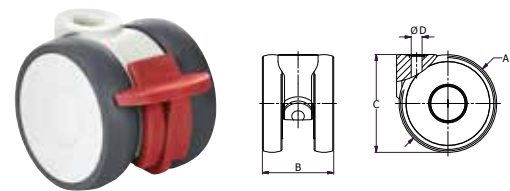
Linea Laufrollen

Radkörper aus Polyamid, Lauffläche Polyurethan, RAL7001

- Nicht korrodierendes Synthetikmaterial
- Einfaches oder Präzisionskugellager für leichte Bewegung
- Geringe Gesamthöhe für bestimmte Rollengrößen
- Blindlochmontage - Befestigung erforderlich, separat erhältlich (s. S. 613)



Typ 1 - einfaches Kugellager (entspricht EN12528)



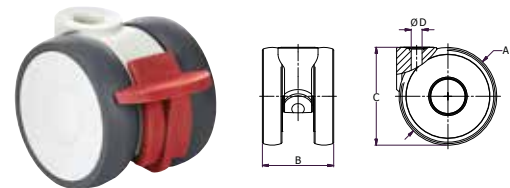
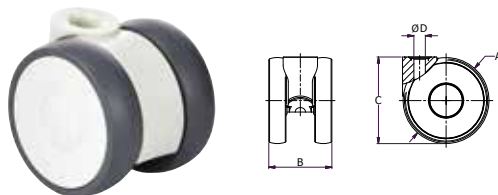
Typ 2 - Präzisionskugellager (entspricht EN12530)

Artikelnummer	Typ	Bremsen	Maße (mm)				Dynamische Tragfähigkeit (kg)	Stück/VPE
			A	B	C	D		
1220432	1	Nein	55	37	57	10	40	100
1220433	1	Ja	55	37	57	10	40	100
1220434	1	Nein	65	46	68	10	60	100
1220435	1	Ja	65	46	68	10	60	100
1220436	1	Nein	75	55	75.5	10	80	90
1220437	1	Ja	75	55	75.5	10	80	80
1220438	2	Nein	100	73	100	11	100	20
1220439	2	Ja	100	73	100	11	100	18

Linea Mini-Laufrollen für starke Beanspruchung

Radkörper aus Polyamid, Lauffläche Polyurethan, RAL9002

- Entspricht EN12530
- Präzisionskugellager für leichte Bewegung
- Hervorragende Tragfähigkeit für eine kleine Laufrolle - ideal für Anwendungen, die eine geringe Bauhöhe erforderlich machen wie Bücherregale und Ladenausstattung
- Blindlochmontage - Befestigung erforderlich, separat erhältlich (s. S. 613)

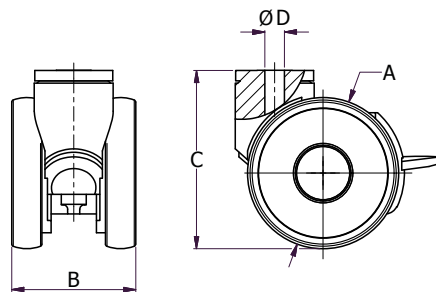
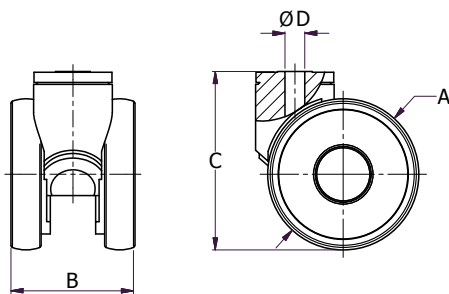


Artikelnummer	Bremsen	Maße (mm)				Dynamische Tragfähigkeit (kg)	Stück/VPE
		A	B	C	D		
1220440	Nein	50	47.5	50	10	100	120
1220441	Ja	50	47.5	50	10	100	100

Linea Laufrollen - Institutional

Radkörper aus Polyamid, Lauffläche Polyurethan, RAL9002

- Entspricht EN12530
- Präzisionskugellager für leichte Bewegung
- Geeignet für kontinuierliche Bewegungen in professionellen Umgebungen
- Zur Bolzenaufnahme

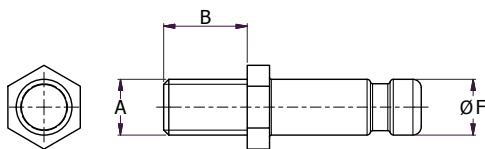


Artikelnummer	Bremsen	Maße (mm)				Dynamische Tragfähigkeit (kg)	Stück/VPE
		A	B	C	D		
1220442	Nein	75	58	78	10	90	60
1220443	Ja	75	58	78	10	90	50
1220444	Nein	100	82	118	13	100	18
1220445	Ja	100	82	118	13	100	16
1220446	Nein	125	82	143	13	110	18
1220447	Ja	125	82	143	13	110	15
1220448	Nein	150	89	170	13	130	12
1220449	Ja	150	89	170	13	130	12

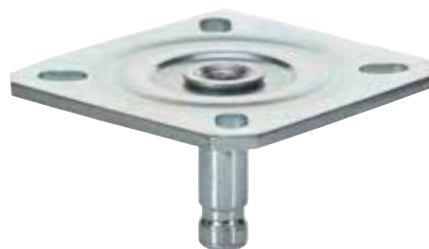
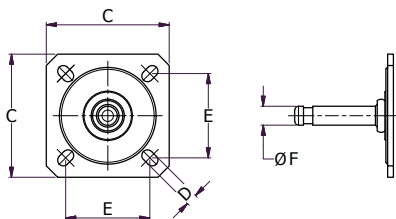
Befestigungszubehör

Glänzender verzinkter Stahl

- Kompatibel mit Laufrollen mit Blindlochmontage
- Wählen Sie gemäß der gewünschten Montagemethode und der Größe der Montagebohrung der Laufrolle



Typ 1 - Gewindebolzen



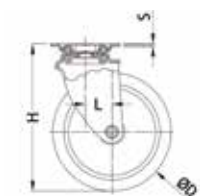
Typ 2 - Plattenbefestigung

Artikelnummer	Typ	Maße (mm)						Dynamische Tragfähigkeit (kg)	Stück/VPE
		A	B	C	D	E	F		
1220450	1	M8	15	-	-	-	10	50	100
1220451	1	M10	15	-	-	-	10	80	100
1220452	1	M10	25	-	-	-	10	80	500
1220453	1	M10	25	-	-	-	11	100	100
1220454	1	M12	25	-	-	-	11	100	100
1220455	2	-	-	38	5	27	10	60	300
1220456	2	-	-	65	6	44,5	10	80	100
1220457	2	-	-	65	6	44,5	11	100	100

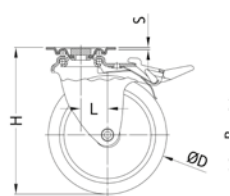
Industrierolle mit schwarzem Polypropylenrad

Gehäuse: Verzinkter Stahl

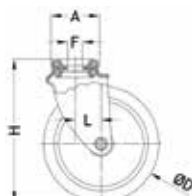
- Geeignet für leichte medizinische Geräte, Vitrinen und Point-of-Sale-Anwendungen
- Verschiedene Befestigungsoptionen



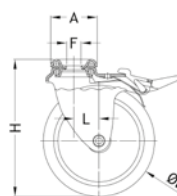
Typ 1



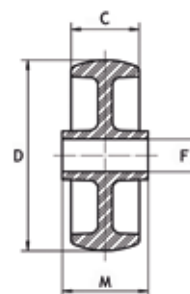
Typ 2



Typ 3



Typ 4



Typ 5

SR 5646/SR 5647 - Drehbare Platte

Artikelnummer	Typ	Maße (mm)								Ungefähre Tragfähigkeit (kg)	Stück/VPE
		D	C	A x B	E X G	F	H	L			
494721	1	40	17,5	47x47	33x33	5,5	62,0	18,5	25	110	
494722	1	50	17,0	47x47	33x33	5,5	67,0	18,5	35	100	
494723	1	60	21,5	47x47	33x33	5,5	79,0	18,5	40	80	
494724	1	80	20,0	47x47	33x33	5,5	99,0	18,0	50	50	
494725	2	50	17,0	47x47	33x33	5,5	67,5	27,0	35	80	
494726	2	60	21,5	47x47	33x33	5,5	79,0	24,5	40	60	
494727	2	80	20,0	47x47	33x33	5,5	99,0	23,0	50	40	

SR 5648/SR 5649 - Bolzenbohrung

Artikelnummer	Typ	Maße (mm)							Ungefähre Tragfähigkeit (kg)	Stück/VPE
		D	C	A	F	H	L			
494728	3	40	17,5	33,5	10	62,5	18,5	25	125	
494729	3	50	17,0	33,5	10	67,5	18,5	35	110	
494730	3	60	21,5	33,5	10	79,0	18,5	40	80	
494731	3	80	20,0	33,5	10	97,0	18,0	50	50	
494732	4	50	17,0	33,5	10	67,5	27,0	35	90	
494733	4	60	21,5	33,5	10	79,0	24,5	40	60	
494734	4	80	20,0	33,5	10	99,0	23,0	50	40	

Nur Rad

Artikelnummer	Typ	Maße (mm)				Ungefähre Tragfähigkeit (kg)	Stück/VPE
		D	C	F	M		
1337481	5	40	18	7-8	22	24,5	120
1337482	5	50	18	7-8	22	35,7	100
1337483	5	60	21,5	8-10	27	40,8	80
1337484	5	80	21,5	8-10	27	50,1	60

Schwarze Polypropylen-Doppelrad-Rollen

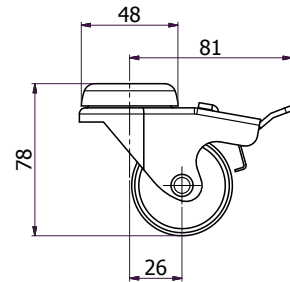
- Ideal geeignet für Schaltschränke oder Point-of-Sale Anwendungen
- geeignet für leichte Anwendungen mit geringer Belastung
- drehbar mit Doppelkugellager und Bolzenaufnahme
- mit und ohne Bremse erhältlich
- Gehäuse: Stahl verzinkt



ohne Bremse



mit Bremse



SR 5627 - Bolzenbohrung

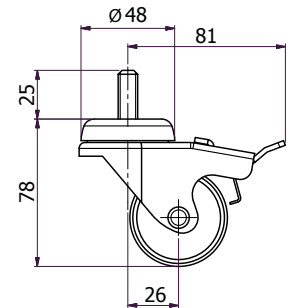
Artikelnummer	Raddurchm.	Ungefähre Tragfähigkeit in kg	Bremse	Stück/VPE
491131	50	70	Nein	40
491132	50	70	Ja	40



ohne Bremse



mit Bremse



SR 5628 - Gewindebolzen

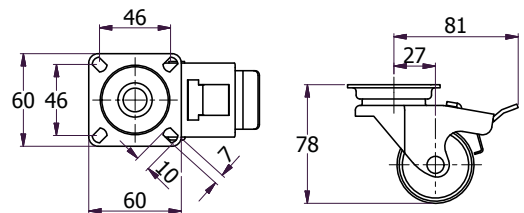
Artikelnummer	Maße (mm)		Gewindegröße	Ungefähre Tragfähigkeit in kg	Bremse	Stück/VPE
	Raddurchm.	Gewindelänge (mm)				
491133	50	25	M10	70	Nein	36
491134	50	25	M10	70	Ja	36



ohne Bremse



mit Bremse



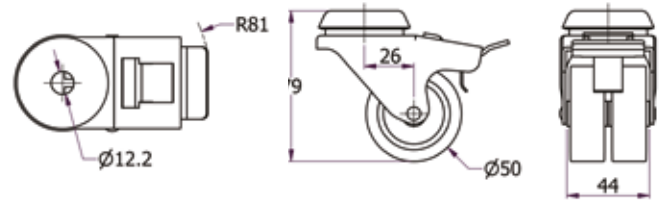
SR 5658 - Drehbare Platte

Artikelnummer	Raddurchm.	Ungefähre Tragfähigkeit in kg	Bremse	Stück/VPE
494759	50	70	Nein	40
494760	50	70	Ja	36

Graue Gummi-Doppelrad-Rollen

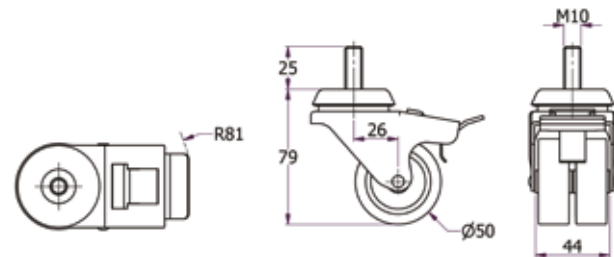
SR 5772

- Grauer Reifen aus Naturgummi
- Geeignet für Anwendungen mit geringer Belastung
- Stahlgehäuse mit Doppelkugellager und Bolzenaufnahme
- Mit und ohne Bremse erhältlich
- Gehäuse: Verzinkter Stahl



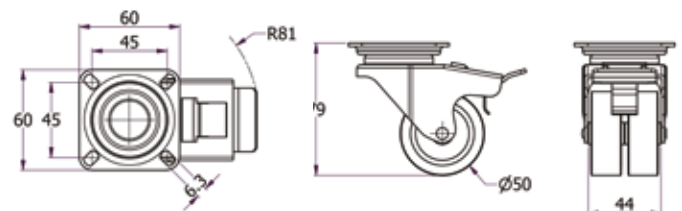
Bolzenaufnahme

Artikelnummer	Rad Ø (mm)	Ungefähre Tragfähigkeit (kg)	Mit Bremse	Stück/VPE
499653	50	70	Nein	48
499654	50	70	Ja	40



Gewindebolzen

Artikelnummer	Maße (mm)		Gewindegröße	Ungefähre Tragfähigkeit (kg)	Mit Bremse	Stück/VPE
	Rad Ø	Gewindelänge				
499655	50	25	M10	70	No	44
499656	50	25	M10	70	Yes	32



Drehbare Platte

Artikelnummer	Rad Ø (mm)	Ungefähre Tragfähigkeit (kg)	Mit Bremse	Stück/VPE
499657	50	70	Nein	40
499658	50	70	Ja	32

Industrierolle mit weißem Nylonrad

Gehäuse: Verzinkter Stahl

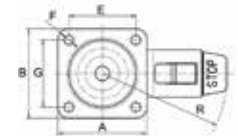
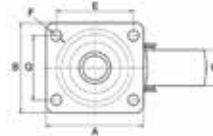
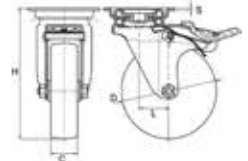
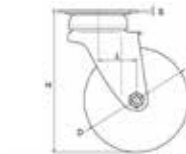
- Eine große Bandbreite an Laufrollen für leichte bis hohe Belastung, einsetzbar in verschiedenen Anwendungsbereichen
- Leichte Belastung - Ideal für Schaukästen, Restaurantsausrüstung, Einkaufswagen, Büro- und Medizinausrüstung
- Hohe Belastung - geeignet für Transportwagen, Fördergeräte und Automatiktre
- Abriebfest und beständig gegen Erdöl und chemische Wirkstoffe
- Doppelkugellager für die Typen 1 bis 6
- Sowohl das Rad als auch die Platte werden über die Bremse gesteuert (bei den Ausführungen mit Bremse)

Drehbare Platte SR5630 / SR5659 / SR5623 / SR5604 / SR5660 / SR5624

Artikelnummer	Typ	Maße (mm)						Ungefähre Tragfähigkeit (kg)	Stück/VPE	
		D	C	A x B	E X G	F	H			R
491012	1	50	18	60 x 60	45 x 45	6,5	70	-	55	48
491013	1	60	22	60 x 60	45 x 45	6,5	90	-	60	36
491014	1	75	23	60 x 60	45 x 45	6,5	106	-	60	28
491015	1	80	22	60 x 60	45 x 45	6,5	109	-	60	28
491016	1	100	27	76 x 70	60 x 50	8,3	134	-	80	16
491017	1	125	27	76 x 70	60 x 50	8,3	159	-	80	12
494761	1	80	30	95 x 80	80 x 60	9,0	108	-	100	16
494762	1	100	30	95 x 80	80 x 60	9,0	127	-	120	14
494763	1	125	39	95 x 80	80 x 60	9,0	155	-	150	8
499818	1	150	40	98,7 x 80	80 x 60	9,0	184	-	180	6
491121	1	150	42	132 x 110	105 x 80	12,0	188	-	330	4
491122	1	200	50	132 x 110	105 x 80	12,0	243	-	600	2
491018	2	50	18	60 x 60	45 x 45	6,5	70	80	55	48
491019	2	60	22	60 x 60	45 x 45	6,5	90	84	60	36
491020	2	75	23	60 x 60	45 x 45	6,5	106	84	60	28
491021	2	80	22	60 x 60	45 x 45	6,5	109	84	60	28
491022	2	100	27	76 x 70	60 x 50	8,3	134	106	80	16
491023	2	125	27	76 x 70	60 x 50	8,3	159	106	80	14
494765	2	80	30	95 x 80	80 x 60	9,0	108	110	100	20
494766	2	100	30	95 x 80	80 x 60	9,0	127	110	120	16
494767	2	125	39	95 x 80	80 x 60	9,0	155	113	150	10
499819	2	150	40	98,7 x 80	80 x 60	9,0	184	115	180	6
491123	2	150	42	132 x 110	105 x 80	12,0	188	128	330	4
491124	2	200	50	132 x 110	105 x 80	12,0	243	158	600	2

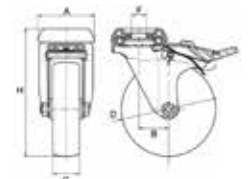
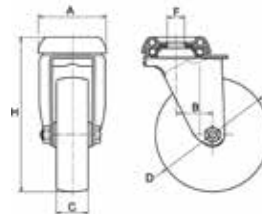
Bolzenaufnahme SR5600 / SR5662

Artikelnummer	Typ	Maße (mm)						Ungefähre Tragfähigkeit (kg)	Stück/VPE
		D	C	A	F	H	R		
490995	3	50	18	48	12	70	-	55	48
490996	3	60	22	48	12	90	-	60	40
490997	3	75	23	48	12	106	-	60	36
490998	3	80	22	48	12	109	-	60	36
490999	3	100	27	57	12	134	-	80	16
491000	3	125	27	57	12	159	-	80	12
494773	3	80	30	64	12	108	-	100	20
494774	3	100	30	64	12	127	-	120	16
494775	3	125	39	64	12	155	-	120	12
491001	4	50	18	48	12	70	80	55	48
491002	4	60	22	48	12	90	84	60	40
491003	4	75	23	48	12	106	84	60	36
491004	4	80	23	48	12	109	84	60	36
491005	4	100	27	57	12	134	106	80	16
491006	4	125	27	57	12	159	106	80	12
494776	4	80	30	64	12	108	110	100	16
494777	4	100	30	64	12	127	110	120	14
494778	4	125	39	64	12	155	113	120	12



Typ 1

Typ 2



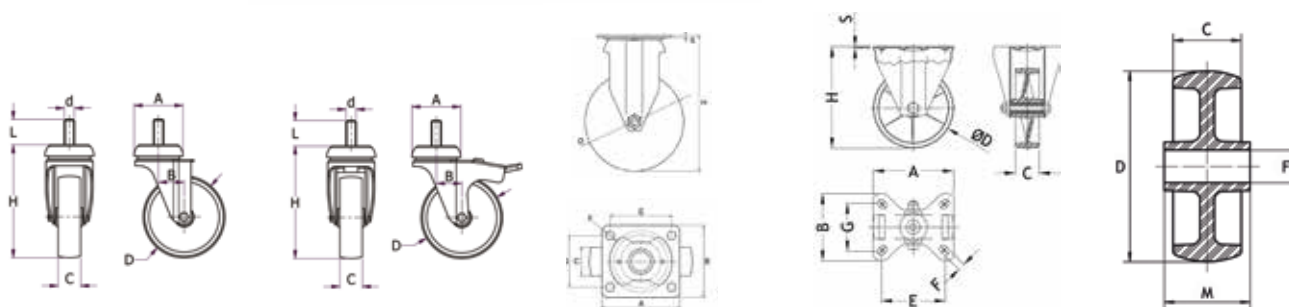
Typ 3

Typ 4

FORTSETZUNG AUF DER NÄCHSTEN SEITE

INDUSTRIEROLLEN - NYLONRÄDER

Industrierolle mit weißem Nylonrad FORTSETZUNG



Typ 5

Typ 6

Typ 7

Typ 8

Typ 9

Gewindebolzen SR5777 / SR5778 / SR5783 / SR5784

Artikelnummer	Typ	Gewindegröße	Maße (mm)			Ungefähre Tragfähigkeit (kg)	Stück/VPE
			D	C	H		
497935	5	M10 x 25	50	24	70	55	52
497936	5	M10 x 25	60	28	90	60	36
497937	5	M10 x 25	75	28	106	60	32
497938	5	M10 x 25	80	28	109	60	32
497939	5	M12 x 30	100	33	132	80	16
497940	5	M12 x 30	125	33	157	80	12
497967	5	M12 x 28	80	40	108	100	20
497968	5	M12 x 28	100	40	127	120	16
497969	5	M12 x 28	125	44	155	120	12
497941	6	M10 x 25	50	24	70	55	52
497942	6	M10 x 25	60	28	90	60	36
497943	6	M10 x 25	75	28	106	60	32
497944	6	M10 x 25	80	28	109	60	32
497945	6	M12 x 30	100	33	132	80	16
497946	6	M12 x 30	125	33	157	80	12
497970	6	M12 x 28	80	40	108	100	16
497971	6	M12 x 28	100	40	127	120	14
497972	6	M12 x 28	125	44	155	120	12

Feststehende Platte SR5602 / SR5661 / SR5774

Artikelnummer	Typ	Maße (mm)						Ungefähre Tragfähigkeit (kg)	Stück/VPE
		D	C	A x B	E X G	F	H		
491007	7	50	18	60x60	45x45	6,5	70	55	48
491008	7	60	22	60x60	45x45	6,5	90	60	40
491009	7	75	23	60x60	45x45	6,5	106	60	36
491010	7	80	22	60x60	45x45	6,5	109	60	36
491011	7	100	27	76x70	60x50	8,3	134	80	14
494769	8	80	30	100x84	80x60	9	108	100	16
494770	8	100	30	100x84	80x60	9	127	12	12
494771	8	125	39	100x84	80x60	9	155	150	10
499820	8	150	40	100x84	80x60	9	184	180	6
499662	8	150	48	135x111	105x80	11	188	330	4
499663	8	200	60	135x114	105x80	12,3	240	600	2

Nur Rad SR5629

Artikelnummer	Typ	Maße (mm)				Ungefähre Tragfähigkeit (kg)	Stück/VPE
		D	C	F	M		
491138	9	50	17	8	21,5	55	48
491139	9	60	22	10	27	60	48
491140	9	75	23	8	28	80	48
491141	9	80	22	10	27	80	48
491142	9	100	27	12	32	90	44
1337480	9	125	27	12	32	122	20

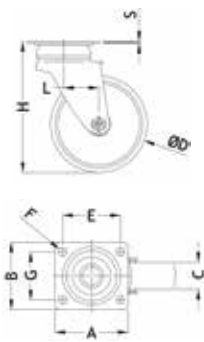
Passend für Rollen SR5600 - SR5614

Hinweis: Ausführungen können variieren

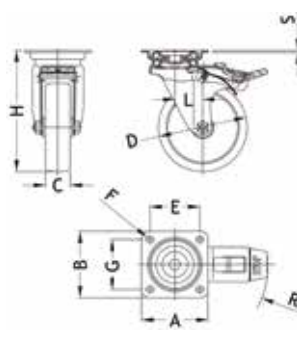
Industrierolle mit weißem Nylonrad

Gehäuse aus Edelstahl

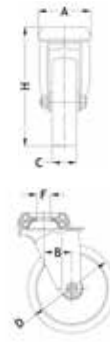
- Ideal für die Catering- und Medizinindustrie
- Gute Beständigkeit gegen Korrosion, Rost, Wasser und Chemikalien
- Verschiedene Befestigungsoptionen



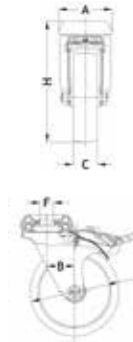
Typ 1



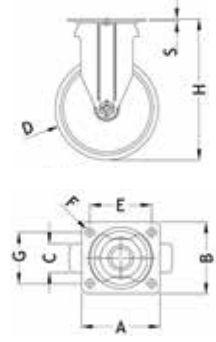
Typ 2



Typ 3



Typ 4



Typ 5

SR 5632/SR 5633 - Drehbare Platte

Artikelnummer	Typ	Maße (mm)								Ungefähre Tragfähigkeit (kg)	Stück/VPE
		D	C	A x B	E x G	F	H	R			
494473	1	60	22	60 x 60	45 x 45	6,5	90	-	60	40	
494474	1	80	22	60 x 60	45 x 45	6,5	109	-	60	36	
494475	1	100	27	76 x 70	60 x 50	8,3	134	-	80	16	
494476	1	125	27	76 x 70	60 x 50	8,3	159	-	80	12	
494477	2	60	22	60 x 60	45 x 45	6,5	90	84	60	40	
494478	2	80	22	60 x 60	45 x 45	6,5	109	84	60	36	
494479	2	100	27	76 x 70	60 x 50	8,3	134	106	80	16	
494480	2	125	27	76 x 70	60 x 50	8,3	159	106	80	12	

SR 5664 - Feststehende Platte

Artikelnummer	Typ	Maße (mm)						Ungefähre Tragfähigkeit (kg)	Stück/VPE
		D	C	A x B	E x G	F	H		
494814	5	60	22	60 x 60	45 x 45	6,5	90	60	40
494815	5	80	22	60 x 60	45 x 45	6,5	109	60	36
494816	5	100	27	76 x 70	60 x 50	8,3	134	80	12
494817	5	125	27	76 x 70	60 x 50	8,3	159	80	10

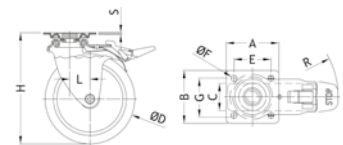
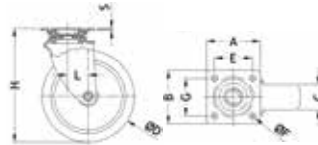
SR 5630/SR 5631 - Bolzenaufnahme

Artikelnummer	Typ	Maße (mm)								Ungefähre Tragfähigkeit (kg)	Stück/VPE
		D	C	A x B	E x G	F	H	R			
494463	3	60	22	48	12	9	90	-	60	40	
494464	3	80	22	48	12	10,9	109	-	60	36	
494465	3	100	27	57	12	13,2	132	-	80	16	
494466	3	125	27	57	12	15,6	156	-	80	12	
494467	4	60	22	48	12	9	90	84	60	40	
494468	4	80	22	48	12	10,9	109	84	60	36	
494469	4	100	27	57	12	13,2	132	106	80	16	
494470	4	125	27	57	12	15,6	156	106	80	12	

Industrierolle - Grauer Reifen aus synthetischem Gummi

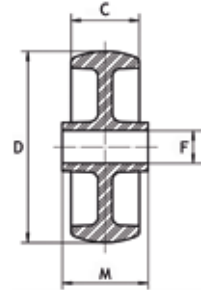
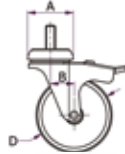
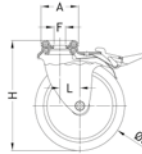
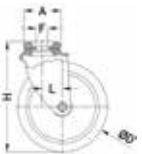
Gehäuse: Verzinkter Stahl; Felge: Kunststoff

- Geeignet für leichte medizinische Geräte, Vitrinen und Point-of-Sale-Anwendungen
- Das Kunststoff-Gummirad ist nicht beständig gegen Fette, Öle oder Chloride
- Verschiedene Befestigungsoptionen



Typ 1

Typ 2



Typ 3

Typ 4

Typ 5

Typ 6

Typ 7

SR5650/SR5651 - Drehbare Platte

Artikelnummer	Typ	Maße (mm)								Ungefähre Tragfähigkeit (kg)	Stück/VPE
		D	C	A x B	E X G	F	H	L	R		
494735	1	40	18.5	47x47	33x33	5.5	62	18.5	-	25	100
494736	1	50	18.5	47x47	33x33	5.5	67	18.5	-	35	95
494737	1	63	21.5	47x47	33x33	5.5	80	18.5	-	40	70
494738	1	80	22.0	47x47	33x33	5.5	99	18.0	-	50	40
494739	2	50	18.5	47x47	33x33	5.5	67.5	27.0	77	35	80
494740	2	63	21.5	47x47	33x33	5.5	80.5	24.5	77	40	60
494741	2	80	22.0	47x47	33x33	5.5	99.0	23.0	77	50	40

SR5775/SR5776 - Gewindebolzen

Artikelnummer	Typ	Gewindegröße	Maße (mm)				Ungefähre Tragfähigkeit (kg)	Stück/VPE
			D	C	H	B		
497921	5	M10x25	40	24	62.5	18.5	25	96
497922	5	M10x25	50	24	67.5	18.5	35	92
497923	5	M10x25	63	28	80.5	18.5	40	68
497924	5	M10x25	80	28	98.0	18.0	50	40
497926	6	M10x25	50	24	67.5	27.0	35	72
497927	6	M10x25	63	28	80.5	24.5	40	48
497928	6	M10x25	80	28	98.0	23.0	50	

SR5652/SR5653 - Bolzenaufnahme

Artikelnummer	Typ	Maße (mm)								Ungefähre Tragfähigkeit (kg)	Stück/VPE
		D	C	A	F	H	L	R			
494742	3	40	18.5	33.5	10	62.5	18.5	-	25	120	
494743	3	50	18.5	33.5	10	67.5	18.5	-	35	100	
494744	3	63	21.5	33.5	10	80.5	18.5	-	40	75	
494745	3	80	22.0	33.5	10	99	18.0	-	50	40	
494746	4	50	18.5	33.5	10	67.5	27.0	77	35	80	
494747	4	63	21.5	33.5	10	80.5	24.5	77	40	60	
494748	4	80	22.0	33.5	10	99.0	23.0	77	50	40	

Nur Rad

- Härte: 73 ±3 Shore A

- Temperatur: -5°C bis 50°C

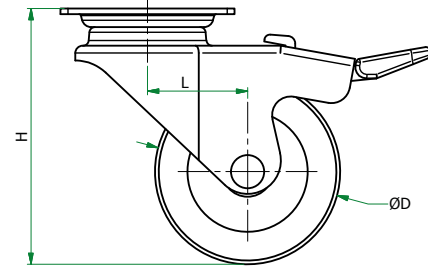
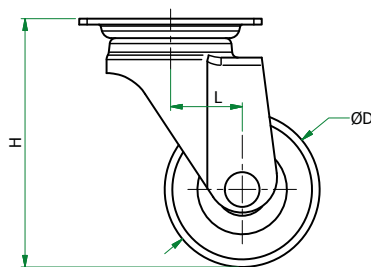
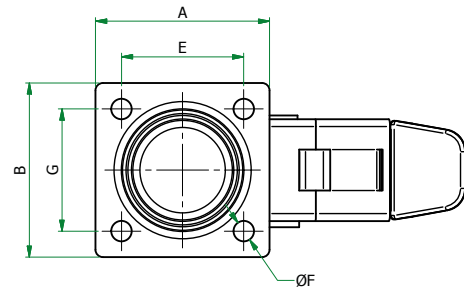
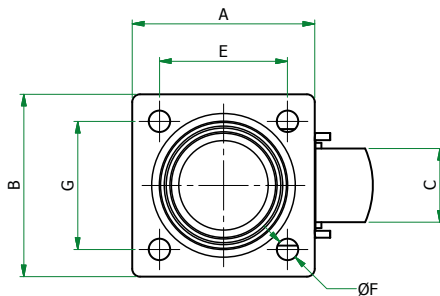
- Maximalgeschwindigkeit: 3Km/h

Artikelnummer	Typ	Maße (mm)				Ungefähre Tragfähigkeit (kg)	Stück/VPE
		D	C	F	M		
1337474	7	40	18	8	22	25.5	120
1337475	7	50	18	8	22	40.8	100
1337476	7	63	22	10	27	61.2	80
1337477	7	80	22	10	27	61.2	60
1337478	7	100	27	12	32	81.6	32
1337479	7	125	27	12	32	81.6	20

Rolle – Polyurethan-Rad, blau, weich

Edelstahlgehäuse, Felge Polyamid 6

- Ideal für mittelschwere Anwendungen wie Handwagen für mittelschwere Lasten"
- Gute Widerstandsfähigkeit gegenüber Abnutzung, Vibration, Schmiermittel und diversen Erdölnebenprodukten
- Raumtemperatur: zwischen -10°C und 60°C
- Maximalgeschwindigkeit 4 km/h
- Blauer Reifen aus weichem Polyurethan, Shore-Härte D 82 ± 4



Typ 1

Typ 2

Drehplatte

Artikelnummer	Typ	Maße (mm)						Ungefähre Tragfähigkeit (kg)	Stück/VPE
		D	C	A x B	E x G	F	H		
1337458	1	80	28	95x80	80x60	9	108	71.4	20
1337460	1	100	30	95x80	80x60	9	127	112.2	16
1337459	2	80	28	95x80	80x60	9	108	71.4	16
1337461	2	100	30	95x80	80x60	9	127	112.2	12

BEHALTEN SIE DIE KONTROLLE
MIT UNSEREN **GRIFFEN,
KNÖPFEN UND
NORMTEILEN**

**INDUSTRIELLE
HANDRÄDER**

Seite 574-578

**HANDRÄDER
UND KNÖPFE**

Seite 547-573



STANDARDGRIFFE

Seite 528-542



KLEMMGRIFFE

Seite 579-586



INDEXBOLZEN

Seite 587-595



GRIFFMULDEN

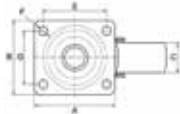
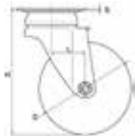
Seite 543-546



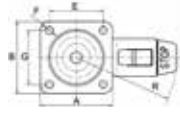
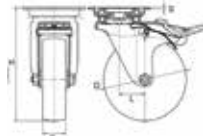
Rolle - Grauer Reifen aus Naturgummi

Gehäuse: Verzinkter Stahl; Felge: Kunststoff

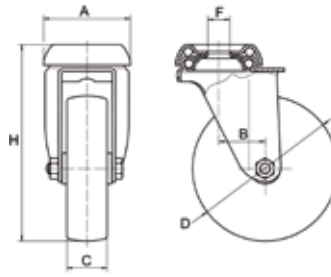
- Geeignet für medizinische Geräte, Vitrinen, Point-of-sale-Zubehör, Ausstattungen im Pädagogikbereich, Computer- und Büromöbel
- Der graue Naturgummireifen ist nicht beständig gegen Fette, Öle oder Chloride
- Doppelkugellager für die Typen 1 bis 4
- Wird standardmäßig mit Gewindeabdeckung geliefert
- Sowohl das Rad als auch die Platte werden über die Bremse gesteuert (bei den Ausführungen mit Bremse)
- Verschiedene Befestigungsoptionen



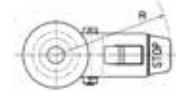
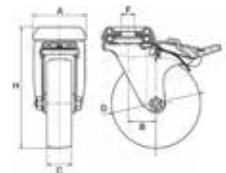
Typ 1



Typ 2



Typ 3



Typ 4

SR5608/SR5609 - Drehbare Platte

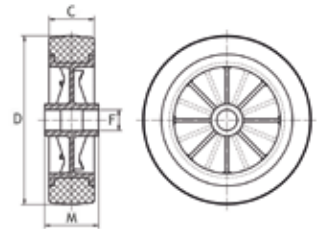
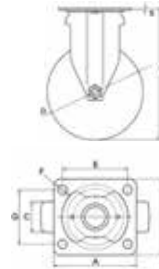
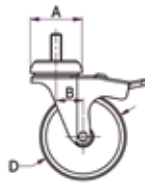
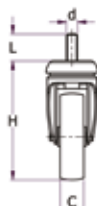
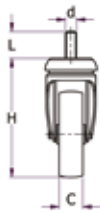
Artikelnummer	Typ	Maße (mm)							Ungefähre Tragfähigkeit (kg)	Stück/VPE
		D	C	A x B	EX G	F	H	R		
491035	1	60	20	60 x 60	45 x 45	6.5	90	-	60	36
491036	1	80	22	60 x 60	45 x 45	6.5	109	-	60	32
491037	1	100	28	76 x 70	60 x 50	8.3	134	-	80	16
491038	1	125	28	76 x 70	60 x 50	8.3	159	-	80	14
491039	2	60	20	60 x 60	45 x 45	12	90	84	60	36
491040	2	80	22	60 x 60	45 x 45	12	109	84	60	32
491041	2	100	28	76 x 70	60 x 50	12	134	106	80	16
491042	2	125	28	76 x 70	60 x 50	12	159	106	80	14

SR5605/SR5606 - Bolzenaufnahme

Artikelnummer	Typ	Maße (mm)							Ungefähre Tragfähigkeit (kg)	Stück/VPE
		D	C	A	B	F	H	R		
491024	3	60	20	48	26	12	90	-	60	40
491025	3	80	22	48	25	12	109	-	60	32
491026	3	100	28	57	36	12	134	-	80	16
491027	3	125	28	57	35	12	159	-	80	14
491028	4	60	20	48	28	12	90	84	60	40
491029	4	80	22	48	25	12	109	84	60	32
491030	4	100	28	57	35	12	134	106	80	16
491031	4	125	28	57	33	12	159	106	80	12

Industrierolle - Grauer Reifen aus Naturgummi

FORTSETZUNG



Typ 5

Typ 6

Typ 7

Typ 8

SR5779/SR5780 - Gewindebolzen

Artikelnummer	Typ	Gewindegröße	Maße (mm)				Ungefähre Tragfähigkeit (kg)	Stück/VPE
			D	C	H	B		
497947	5	10 x 25	60	20	90	26	60	36
497948	5	10 x 25	80	22	109	25	60	32
497949	5	12 x 30	100	28	132	36	80	16
497950	5	12 x 30	125	28	157	35	80	12
497951	6	10 x 25	60	20	90	26	60	36
497952	6	10 x 25	80	22	109	25	60	32
497953	6	12 x 30	100	28	132	36	80	16
497954	6	12 x 30	125	28	157	35	80	12

SR5629 - Nur Rad

Artikelnummer	Typ	Maße (mm)				Ungefähre Tragfähigkeit (kg)	Stück/VPE
		D	C	F	M		
491143	8	60	20	10	27	60	48
491144	8	80	22	10	27	60	48
491145	8	100	28	12	32	80	40

Passend für Rollen SR5600 - SR5614

SR5607 - Feststehende Platte

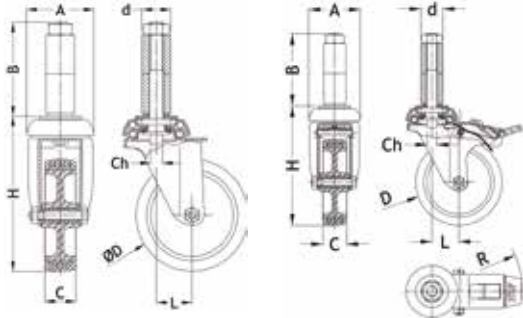
Artikelnummer	Typ	Maße (mm)						Ungefähre Tragfähigkeit (kg)	Stück/VPE
		D	C	A x B	EX G	F	H		
491032	7	60	20	60 x 60	45 x 45	6,5	90	60	40
491033	7	80	22	60 x 60	45 x 45	6,5	109	60	32
491034	7	100	28	76 x 70	60 x 50	8,3	134	80	16

Graues Gummirad mit Expanderbefestigung

SR 5634/SR 5635

Gehäuse: Verzinkter Stahl; Felge: Kunststoff

- Expander-Befestigung ermöglicht die Befestigung von Rollen in einem Leerrohr
- Drehbare Platte
- Sichere Befestigung aller gängigen Größen in einem runden oder quadratischen Rohr
- Wird komplett montiert geliefert



Typ 1



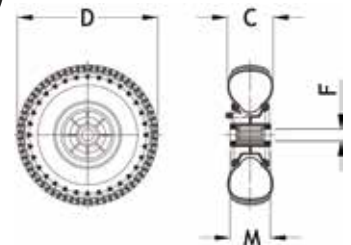
Typ 2

Artikelnummer	Typ	Maße (mm)								Form	CH	Für Rohrgröße (mm)	Ungefähre Tragfähigkeit (kg)	Stück/VPE
		D	A	B	C	H	L	R						
494451	1	80	48	67	22	111	25	-	Rund	9	19 - 22	60	30	
494452	1	80	48	67	22	111	25	-	Rund	9	21 - 23	60	30	
494453	1	80	48	67	22	111	25	-	Viereckig	9	17x17 - 19x19	60	30	
494454	1	80	48	67	22	111	25	-	Viereckig	9	22x22 - 24x24	60	30	
494455	1	100	57	67	27	136	36	-	Rund	9	19 - 21	80	16	
494456	1	100	57	67	27	136	36	-	Rund	9	21 - 23	80	16	
494457	1	100	57	67	27	136	36	-	Viereckig	9	17x17 - 19x19	80	16	
494458	1	100	57	67	27	136	36	-	Viereckig	9	22x22 - 24x24	80	16	
494491	2	80	48	67	22	111	25	84	Rund	9	19 - 22	60	28	
494492	2	80	48	67	22	111	25	84	Rund	9	21 - 23	60	28	
494493	2	80	48	67	22	111	25	84	Viereckig	9	17x17 - 19x19	60	28	
494494	2	80	48	67	22	111	25	84	Viereckig	9	22x22 - 24x24	60	28	
494495	2	100	57	67	27	136	36	106	Rund	9	19 - 21	80	14	
494496	2	100	57	67	27	136	36	106	Rund	9	21 - 23	80	14	
494497	2	100	57	67	27	136	36	106	Viereckig	9	17x17 - 19x19	80	14	
494498	2	100	57	67	27	136	36	106	Viereckig	9	22x22 - 24x24	80	14	

Rad - Schwarzer Gummireifen

SR 5629

Felge: Kunststoff - Einfaches Lager oder Kugellager

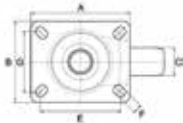
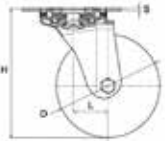


Artikelnummer	Maße (mm)				Max. Druck Bar	Ausführung	Stück/VPE
	C	D	F	M			
494781	85	260	20	75	2,0	Einfaches Lager	2
494782	50	200	20	59	1,8	Kugellager	6
494783	85	260	20	75	2,0	Kugellager	2

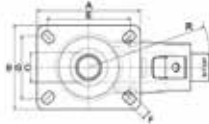
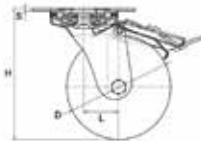
Industrierolle - Blauer Reifen aus Naturgummi

Gehäuse: Verzinkter Stahl; Felge: Kunststoff

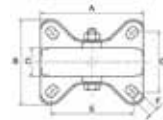
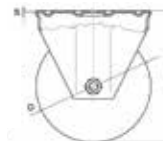
- Geeignet für Frachtkisten, Gastronomieeinrichtungen, Luftfrachtbehälter und Einkaufswagen
- Der abriebfeste blaue Gummireifen ist nicht beständig gegen Fette, Öle und Chloride
- Sowohl das Rad als auch die Platte werden über die Bremse gesteuert (bei den Ausführungen mit Bremse)
- Doppelkugellager für die Typen 1 und 2
- Verschiedene Befestigungsoptionen



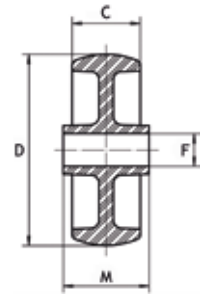
Typ 1



Typ 2



Typ 3



Typ 4

SR5621/SR5622 - Drehbare Platte

Artikelnummer	Typ	Maße (mm)							Ungefähre Tragfähigkeit (kg)	Stück/VPE
		D	C	A x B	E x G	F	H	R		
491115	1	80	36	99 x 80	80 x 60	9	108	-	150	12
491116	1	100	36	99 x 80	80 x 60	9	127	-	150	12
491117	1	125	36	99 x 80	80 x 60	9	160	-	160	8
491118	2	80	36	99 x 80	80 x 60	9	108	116	150	12
491119	2	100	36	99 x 80	80 x 60	9	127	116	150	12
491120	2	125	36	99 x 80	80 x 60	9	160	130	200	8

SR5773 - Feststehende Platte

Artikelnummer	Typ	Maße (mm)						Ungefähre Tragfähigkeit (kg)	Stück/VPE
		D	C	A x B	E x G	F	H		
499659	3	80	40	100 x 84	80 x 60	9	108	150	16
499660	3	100	40	100 x 84	80 x 60	9	127	150	12
499661	3	125	44	100 x 84	80 x 60	9	155	200	8

Nur Rad

- Härte: 70 ±3 Shore A

- Temperatur: -20°C bis 50°C

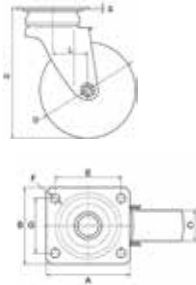
- Maximalgeschwindigkeit: 4 Km/h

Artikelnummer	Typ	Maße (mm)				Ungefähre Tragfähigkeit (kg)	Stück/VPE
		D	C	F	M		
1337471	4	80	36	12	40	152.3	48
1337472	4	100	36	12	40	152.3	36
1337473	4	125	36	15	45	203.1	20

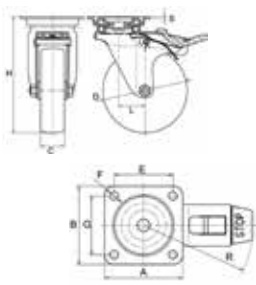
Industrierollen - Dunkelgrauer Reifen aus synthetischem Gummi

Gehäuse: Verzinkter Stahl; Felge: Kunststoff

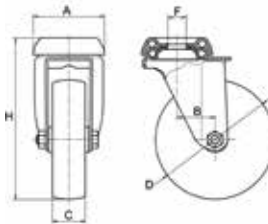
- Geeignet für medizinische Geräte, Vitrinen, Point-of-sale-Zubehör, Ausstattungen im Pädagogikbereich, Computer- und Büromöbel
- Der Reifen aus thermoplastischem Gummi ist nicht beständig gegen Fette, Öle oder Chloride
- Doppelkugellager für die Typen 1 bis 6
- Sowohl das Rad als auch die Platte werden über die Bremse gesteuert (bei den Ausführungen mit Bremse)
- Verschiedene Befestigungsoptionen



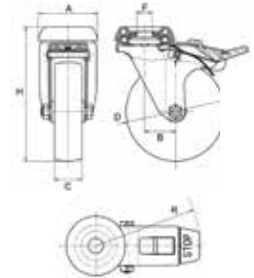
Typ 1



Typ 2



Typ 3



Typ 4

SR5613/SR5614 - Drehbare Platte

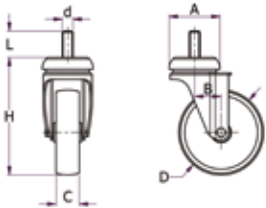
Artikelnummer	Typ	Maße (mm)							Ungefähre Tragfähigkeit (kg)	Stück/VPE
		D	C	A x B	E X G	F	H	R		
491060	1	50	18	60 x 60	45 x 45	6,5	70	-	40	52
491061	1	63	22	60 x 60	45 x 45	6,5	90	-	60	40
491062	1	75	24	60 x 60	45 x 45	6,5	106	-	60	32
491063	1	80	22	60 x 60	45 x 45	6,5	109	-	60	32
491064	1	100	27	76 x 70	60 x 50	8,3	134	-	80	16
491065	1	125	27	76 x 70	60 x 50	8,3	159	-	80	14
491066	2	50	18	60 x 60	45 x 45	6,5	70	80	40	52
491067	2	63	22	60 x 60	45 x 45	6,5	90	84	60	40
491068	2	75	24	60 x 60	45 x 45	6,5	106	84	60	32
491069	2	80	22	60 x 60	45 x 45	6,5	109	84	60	32
491070	2	100	27	76 x 70	60 x 50	8,3	134	106	80	16
491071	2	125	27	76 x 70	60 x 50	8,3	159	106	80	14

SR5610/SR5611 - Bolzenaufnahme

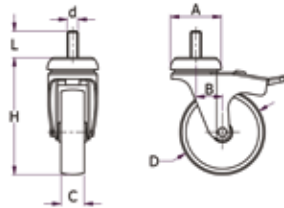
Artikelnummer	Typ	Maße (mm)							Ungefähre Tragfähigkeit (kg)	Stück/VPE
		D	C	A	B	F	H	R		
491043	3	50	18	48	26	12	70	-	40	52
491044	3	63	22	48	26	12	90	-	60	40
491045	3	75	24	48	25	12	106	-	60	32
491046	3	80	22	48	25	12	109	-	60	32
491047	3	100	27	57	36	12	134	-	80	16
491048	3	125	27	57	35	12	159	-	80	16
491049	4	50	18	48	26	12	70	80	40	52
491050	4	63	22	48	28	12	90	84	60	40
491051	4	75	24	48	25	12	106	51	60	32
491052	4	80	22	48	25	12	109	84	60	32
491053	4	100	27	57	35	12	134	106	80	16
491054	4	125	27	57	33	12	159	106	80	16

FORTSETZUNG AUF DER NÄCHSTEN SEITE

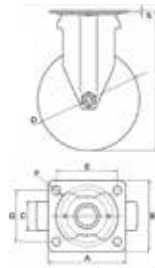
Industrierolle - Dunkelgrauer Reifen aus synthetischem Gummi FORTSETZUNG



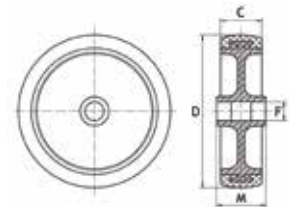
Typ 5



Typ 6



Typ 7



Typ 8

SR5781/SR5782 - Gewindebolzen

Artikelnummer	Typ	Gewindegröße	Maße (mm)				Ungefähre Tragfähigkeit (kg)	Stück/VPE
			D	C	H	B		
497955	5	M10 x 25	50	24	70.0	26	40	52
497956	5	M10 x 25	63	28	91.5	26	60	40
497957	5	M10 x 25	75	28	106.0	25	60	32
497958	5	M10 x 25	80	28	109.0	25	60	32
497959	5	M12 x 30	100	33	132.0	36	80	16
497960	5	M12 x 30	125	33	157.0	35	80	16
497961	6	M10 x 25	50	24	70.0	26	40	52
497962	6	M10 x 25	63	28	91.5	28	60	40
497963	6	M10 x 25	75	28	106.0	25	60	32
497964	6	M10 x 25	80	28	109.0	25	60	32
497965	6	M12 x 30	100	33	132.0	35	80	16
497966	6	M12 x 30	125	33	157.0	33	80	16

SR5612 - Feststehende Platte

Artikelnummer	Typ	Maße (mm)						Ungefähre Tragfähigkeit (kg)	Stück/VPE
		D	C	A x B	E X G	F	H		
491055	7	50	18	60 x 60	45 x 45	6.5	70	40	52
491056	7	63	22	60 x 60	45 x 45	6.5	90	60	40
491057	7	75	24	60 x 60	45 x 45	6.5	106	60	32
491058	7	80	22	60 x 60	45 x 45	6.5	109	60	32
491059	7	100	27	76 x 70	60 x 50	8.3	134	80	16

SR5629 - Nur Rad

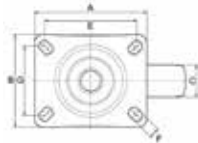
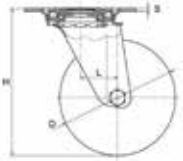
Artikelnummer	Typ	Maße (mm)				Ungefähre Tragfähigkeit (kg)	Stück/VPE
		D	C	F	M		
491149	8	50	19	8	22	40	68
491150	8	63	22	10	27	60	48
491151	8	75	24	8	27	60	48
491152	8	80	22	10	27	60	48
491153	8	100	27	12	32	80	48

Passend für Rollen SR5600 - SR5614

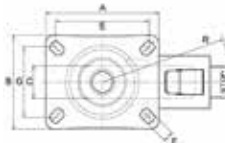
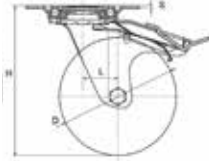
Industrierolle - Schwarzer Reifen aus Naturgummi

Gehäuse: Verzinkter Stahl; Felge: Kunststoff

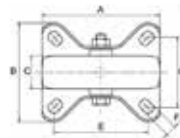
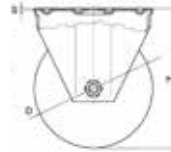
- Geeignet für höhere Belastung wie z.B. Einkaufswagen, Schränke, Abfallcontainer und ähnlichem
- Schwarzes Gummirad ist nicht beständig gegen Fette, Öle, Chloride und Lösungsmittel
- Sowohl das Rad als auch die Platte werden über die Bremse gesteuert (bei den Ausführungen mit Bremse)
- Verschiedene Befestigungsoptionen



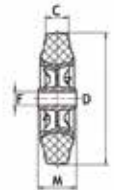
Typ 1



Typ 2



Typ 3



Typ 4

SR5616/SR5617 - Drehbare Platte

Artikelnummer	Typ	Maße (mm)								Ungefähre Tragfähigkeit (kg)	Stück/VPE
		D	C	A x B	EX G	F	H	R			
491080	1	80	25,0	97 x 80	80 x 60	9	108	-	50	16	
491081	1	100	30,0	97 x 80	80 x 60	9	127	-	70	14	
491082	1	125	38,0	97 x 80	80 x 60	9	155	-	100	12	
499815	1	150	40,0	98,7 x 80	80 x 60	9	184	-	130	6	
491083	1	150	40,0	133 x 106	105 x 80	11	192	-	140	6	
491085	1	180	45,0	129 x 106	105 x 80	11	230	-	170	4	
491086	1	200	50,0	129 x 106	105 x 80	11	240	-	205	2	
491087	2	80	25,0	97 x 80	80 x 60	9	108	110	50	16	
491088	2	100	30,0	97 x 80	80 x 60	9	127	110	70	14	
491089	2	125	37,5	97 x 80	80 x 60	9	155	113	100	12	
499816	2	150	40,0	98,7 x 80	80 x 60	9	184	115	130	6	
491090	2	150	40,0	133 x 106	105 x 80	11	185	150	140	6	
491092	2	180	45,0	129 x 106	105 x 80	11	230	150	170	4	
491093	2	200	50,0	129 x 106	105 x 80	11	240	150	205	2	

SR5615 - Feststehende Platte

Artikelnummer	Typ	Maße (mm)						Ungefähre Tragfähigkeit (kg)	Stück/VPE
		D	C	A x B	EX G	F	H		
491072	3	80	25,0	100 x 84	80 x 60	9	108	50	16
491073	3	100	30,0	100 x 84	80 x 60	9	127	70	14
491074	3	125	37,5	100 x 84	80 x 60	9	155	100	12
491075	3	150	40,0	116 x 84	80 x 60	9	183	130	6
499817	3	150	40,0	100 x 84	80 x 60	9	184	140	6
491078	3	180	45,0	135 x 110	105 x 80	11	230	170	4
491079	3	200	50,0	135 x 110	105 x 80	11	240	205	2

SR5629 - Nur Rad

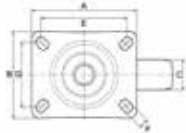
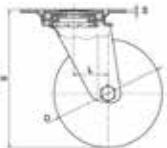
Artikelnummer	Typ	Maße (mm)				Ungefähre Tragfähigkeit (kg)	Stück/VPE
		D	C	F	M		
491146	4	80	25,0	12	39	50	48
491147	4	100	30,0	12	39	70	36
491148	4	125	37,5	15	44	100	20

Passend für Rollen SR5615 - SR5620

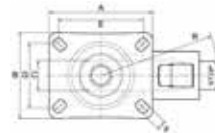
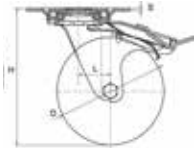
Industrierolle - Schwarzer Reifen aus Naturgummi

Gehäuse und Radmitte: Verzinkter Stahl

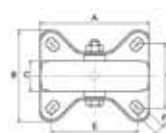
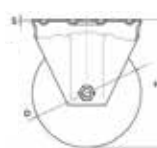
- Geeignet für höhere Belastung wie z.B. Einkaufswagen, Schränke, Abfallcontainer und ähnlichem
- Schwarzes Gummirad ist nicht beständig gegen Fette, Öle, Chloride und Lösungsmittel
- Sowohl das Rad als auch die Platte werden über die Bremse gesteuert (bei den Ausführungen mit Bremse)
- Kugellager sorgen für gleichmäßige und ruhige Bewegung der Rollen
- Verschiedene Befestigungsoptionen



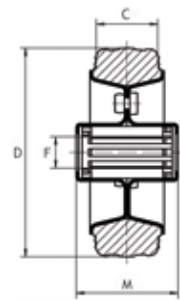
Typ 1



Typ 2



Typ 3



Typ 4

SR5619/SR5620 - Drehbare Platte

Artikelnummer	Typ	Maße (mm)							Ungefähre Tragfähigkeit (kg)	Stück/VPE
		D	C	A x B	E x G	F	H	R		
491101	1	80	25,0	97 x 80	80 x 60	9	108	-	50	16
491102	1	100	30,0	97 x 80	80 x 60	9	127	-	70	14
491103	1	125	37,5	97 x 80	80 x 60	9	155	-	110	12
499812	1	150	40,0	98,7 x 80	80 x 60	9	184	-	140	6
491104	1	150	40,0	133 x 106	105 x 80	11	184	-	150	6
491106	1	180	45,0	129 x 106	105 x 80	11	230	-	180	4
491107	1	200	50,0	129 x 106	105 x 80	11	240	-	220	2
491108	2	80	25,0	97 x 80	80 x 60	9	108	110	50	16
491109	2	100	30,0	97 x 80	80 x 60	9	127	110	70	14
491110	2	125	37,5	97 x 80	80 x 60	9	155	113	110	12
499813	2	150	40,0	98,7 x 80	80 x 60	9	184	115	140	6
491111	2	150	40,0	133 x 106	105 x 80	11	184	150	150	6
491113	2	180	45,0	129 x 106	105 x 80	11	230	150	150	4
491114	2	200	50,0	129 x 106	105 x 80	11	240	150	220	2

SR5618 - Feststehende Platte

Artikelnummer	Typ	Maße (mm)							Ungefähre Tragfähigkeit (kg)	Stück/VPE
		D	C	A x B	E x G	F	H			
491094	3	80	25,0	100 x 84	80 x 60	9,0	108		50	16
491095	3	100	30,0	100 x 84	80 x 60	9,0	127		70	14
491096	3	125	37,5	116 x 84	80 x 60	9,0	160		110	12
499814	3	150	40,0	100 x 84	80 x 60	9,0	184		150	6
491097	3	150	40,0	135 x 110	105 x 80	11,0	184		150	6
491099	3	180	45,0	135 x 110	105 x 80	11,0	230		180	4
491100	3	200	50,0	135 x 110	105 x 80	11,0	240		220	2

SR5629 - Nur Rad

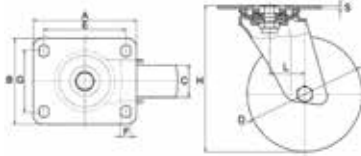
Artikelnummer	Typ	Maße (mm)				Ungefähre Tragfähigkeit (kg)	Stück/VPE
		D	C	F	M		
491135	4	80	25,0	12	39	50	48
491136	4	100	30,0	12	39	70	36
491137	4	125	37,5	15	44	110	20

Passend für Rollen SR5615 - SR5620

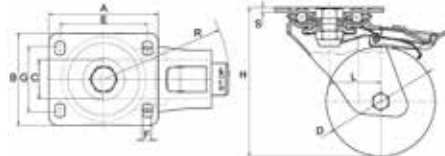
Rolle - Roter Polyurethan-Reifen

Gehäuse: Verzinkter Stahl; Felge: Gusseisen

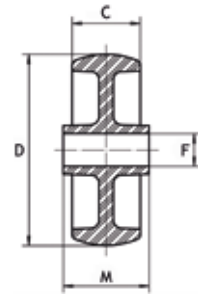
- Ideal für höhere Belastungen wie z.B. Einkaufswagen, Fördergeräte und Automatikttore
- Abriebfest und gute Beständigkeit gegen Fette und Ölnebenprodukte
- Doppelkugellager
- Rollen lassen sich leicht drehen durch Doppelkugellager
- Sowohl das Rad als auch die Platte werden über die Bremse gesteuert (bei den Ausführungen mit Bremse)



Typ 1



Typ 2



Typ 3

SR5625/SR5626 - Drehbare Platte

Artikelnummer	Typ	Maße (mm)							Ungefähre Tragfähigkeit (kg)	Stück/VPE
		D	C	A x B	E x G	F	H			
494784	1	80	25	100 x 84	80 x 60	9	125	160	7	
494785	1	100	30	100 x 84	80 x 60	9	135	225	6	
494786	1	125	30	100 x 84	80 x 60	9	161	300	5	
491125	1	150	40	132 x 110	105 x 80	12	188	400	2	
491126	1	175	40	132 x 110	105 x 80	12	230	650	2	
491127	1	200	50	132 x 110	105 x 80	12	243	700	2	
494787	2	80	25	100 x 84	80 x 60	9	125	160	6	
494788	2	100	30	100 x 84	80 x 60	9	135	225	5	
494789	2	125	30	100 x 84	80 x 60	9	161	300	4	
491128	2	150	40	132 x 110	105 x 80	12	188	400	2	
491129	2	175	40	132 x 110	105 x 80	12	230	650	2	
491130	2	200	50	132 x 110	105 x 80	12	243	700	2	

Nur Rad

- Härte: 92 ±2 Shore A

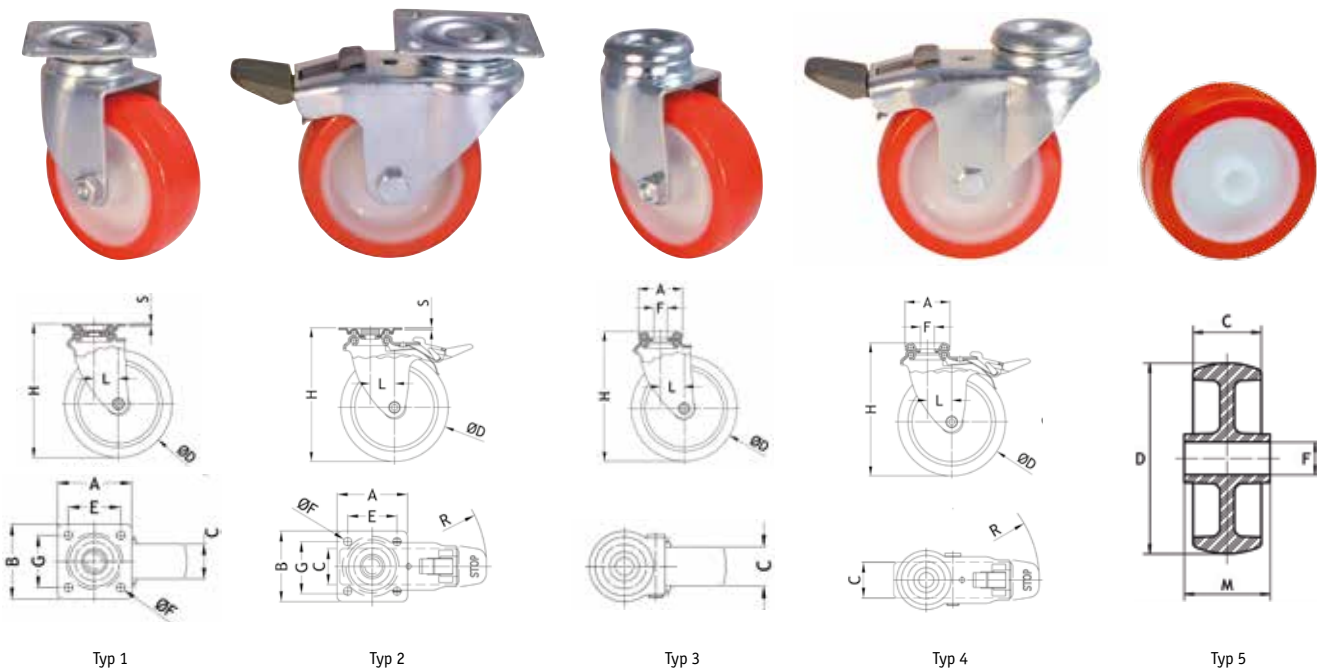
- Temperatur: -20°C bis 50°C
- Maximalgeschwindigkeit: 4 Km/h

Artikelnummer	Typ	Maße (mm)				Ungefähre Tragfähigkeit (kg)	Stück/VPE
		D	C	F	M		
1337465	3	80	25	15	25	163.1	20
1337466	3	100	30	15	30	229.4	16
1337467	3	125	30	15	35	305.9	8
1337468	3	150	40	17	40	458.9	4
1337469	3	175	40	40	40	662.8	4
1337470	3	200	50	60	60	968.7	2

Rolle - Roter Polyurethan-Reifen

Gehäuse: Verzinkter Stahl; Felge: Kunststoff

- Geeignet für leichte medizinische Geräte, Vitrinen und Point-of-Sale Anwendungen
- Abriebfest und gute Beständigkeit gegen Fette und Ölnebenprodukte
- Verschiedene Befestigungsoptionen



SR5654/SR5655 - Drehbare Platte

Artikelnummer	Typ	Maße (mm)							Ungefähre Tragfähigkeit (kg)	Stück/VPE
		D	C	A x B	E X G	F	H	L		
494749	1	40	18.5	47x47	33x33	5.5	62.5	18.5	25	90
494750	1	50	18.5	47x47	33x33	5.5	67.5	18.5	35	80
494751	1	63	21.5	47x47	33x33	5.5	80.5	18.5	40	60
494752	2	50	18.5	47x47	33x33	5.5	67.5	27.0	35	68
494753	2	63	21.5	47x47	33x33	5.5	80.5	24.5	40	52

SR5656/SR5657 - Bolzenaufnahme

Artikelnummer	Typ	Maße (mm)							Ungefähre Tragfähigkeit (kg)	Stück/VPE
		D	C	A	F	H	L			
494754	3	40	17.5	33.5	10	62.5	18.5	25	110	
494755	3	50	17.0	33.5	10	67.5	18.5	35	100	
494756	3	63	21.5	33.5	10	80.5	18.5	40	75	
494757	4	50	18.5	33.5	10	67.5	27.0	35	80	
494758	4	63	21.5	33.5	10	80.5	24.5	40	60	

Nur Rad

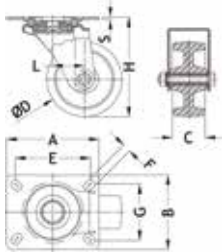
- Felge Polyamid 6 und roter (RAL 3020) Reifen aus thermoplastischem Polyurethan

Artikelnummer	Typ	Maße (mm)				Ungefähre Tragfähigkeit (kg)	Stück/VPE
		D	C	F	M		
1337462	5	40	18	7	22	50.1	12
1337463	5	50	18	7-8	22	56.1	10
1337464	5	63	22	10	27	61.2	8

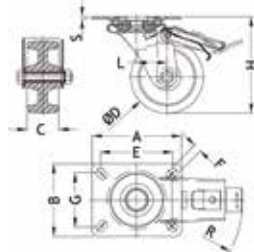
Rolle - Phenolrad

Gehäuse aus Edelstahl

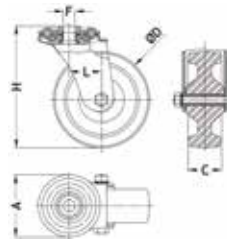
- Edelstahlgehäuse bietet Schutz gegen Korrosion
- Das Phenolrad eignet sich für Betriebsumgebungen mit hohen Temperaturen (bis zu 260°C)
- Ideal für Pulverbeschichtungen, Bäckereiofen und andere temperaturabhängige Arbeitsbereiche
- Gute Beständigkeit gegen Wasser und Chemikalien



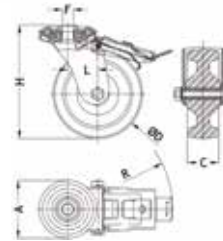
Typ 1



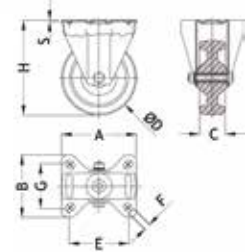
Typ 2



Typ 3



Typ 4



Typ 5

SR5641/SR5642 - Drehbare Platte

Artikelnummer	Typ	Maße (mm)							Ungefähre Tragfähigkeit (kg)	Stück/VPE
		D	C	A x B	E x G	F	H	R		
494711	1	80	35	95 x 80	80 x 60	9	108	-	100	16
494712	1	100	35	95 x 80	80 x 60	9	127	-	150	12
494713	2	80	35	95 x 80	80 x 60	9	108	110	100	16
494714	2	100	35	95 x 80	80 x 60	9	127	110	150	14

SR5643/SR5644 - Bolzenaufnahme

Artikelnummer	Typ	Maße (mm)						Ungefähre Tragfähigkeit (kg)	Stück/VPE
		D	C	A	F	H	R		
494715	3	80	35	64	12	108	-	100	16
494716	3	100	35	64	12	127	-	120	12
494717	4	80	35	64	12	108	110	100	16
494718	4	100	35	64	12	127	110	120	12

SR5645 - Feststehende Platte

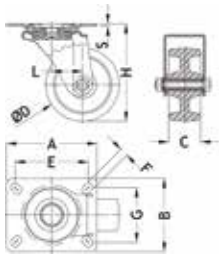
Artikelnummer	Typ	Maße (mm)						Ungefähre Tragfähigkeit (kg)	Stück/VPE
		D	C	A x B	E x G	F	H		
494719	5	80	35	100 x 85	80 x 60	9	108	100	16
494720	5	100	35	100 x 85	80 x 60	9	127	150	12

INDUSTRIEROLLEN - PHENOLRÄDER

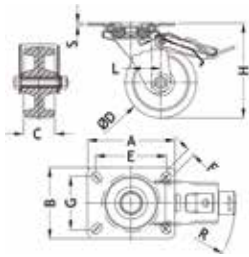
Rolle - Phenolrad

Gehäuse: Verzinkter Stahl

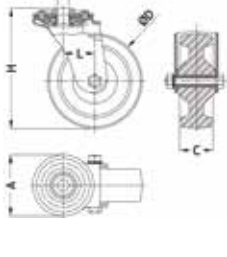
- Das Phenolrad eignet sich für Betriebsumgebungen mit hohen Temperaturen (bis zu 260°C)
- Ideal für Pulverbeschichtungen, Bäckereiofen und andere temperaturabhängige Arbeitsbereiche
- Gute Beständigkeit gegen Wasser und Chemikalien



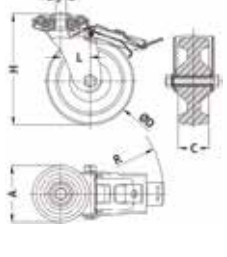
Typ 1



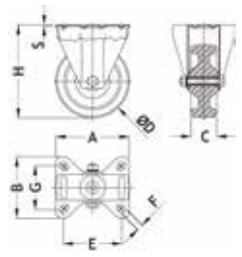
Typ 2



Typ 3



Typ 4



Typ 5

SR5636/SR5637 - Drehbare Platte

Artikelnummer	Typ	Maße (mm)							Ungefähre Tragfähigkeit (kg)	Stück/VPE
		D	C	A x B	E x G	F	H	R		
494701	1	80	35	100 x 80	80 x 60	9	108	-	100	18
494702	1	100	35	100 x 80	80 x 60	9	127	-	150	14
494703	2	80	35	100 x 80	80 x 60	9	108	116	100	14
494704	2	100	35	100 x 80	80 x 60	9	127	116	150	12

SR5638/SR5639 - Bolzenaufnahme

Artikelnummer	Typ	Maße (mm)							Ungefähre Tragfähigkeit (kg)	Stück/VPE
		D	C	A	F	H	R			
494705	3	80	35	65	12	108	-	100	20	
494706	3	100	35	65	12	127	-	120	16	
494707	4	80	35	65	12	108	116	100	16	
494708	4	100	35	65	12	127	116	120	12	

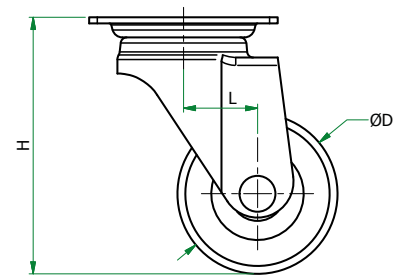
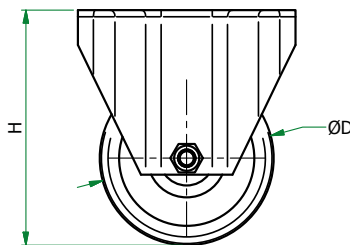
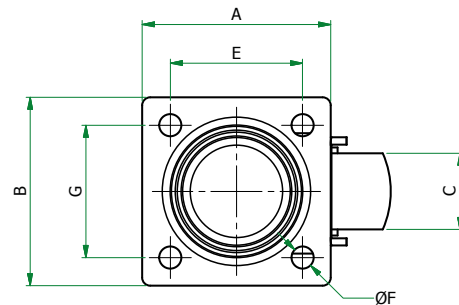
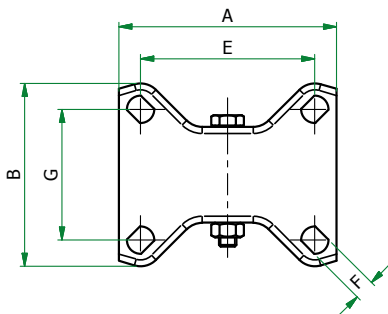
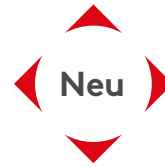
SR5640 - Feststehende Platte

Artikelnummer	Typ	Maße (mm)							Ungefähre Tragfähigkeit (kg)	Stück/VPE
		D	C	A x B	E x G	F	H			
494709	5	80	35	100 x 85	80 x 60	9	108	100	16	
494710	5	100	35	100 x 85	80 x 60	9	127	150	12	

Rolle – Thermoplastisches Rad schwarz

Zink- oder Edelstahlgehäuse

- Ideal für Hochtemperaturanwendungen und leichte Lasten
- Gute Widerstandsfähigkeit gegenüber Feuchtigkeit, verschiedenen Erdölnebenprodukten und Chemikalien
- Raumtemperatur: zwischen -25°C und 260°C
- Geringe Abriebfestigkeit



Drehplatte

Artikelnummer	Typ	Maße (mm)						Ungefähre Tragfähigkeit (kg)	Stück/VPE
		D	C	A x B	E x G	F	H		
1337450	1	80	45	100x80	80x60	9	108	101.8	16
1337452	1	100	50	100x80	80x60	9	127	152.9	12

Fixe Platte

Artikelnummer	Typ	Maße (mm)						Ungefähre Tragfähigkeit (kg)	Stück/VPE
		D	C	A x B	E x G	F	H		
1337440	2	80	45	100x84	80x60	9	108	101.8	16
1337443	2	100	50	100x84	80x60	9	127	152.9	12

UNSER **UMFASSENDES ANGEBOT** AN PRODUKTEN FÜR **ZUGANGLÖSUNGEN**

- Fordern Sie unseren Katalog für
Metallbaulösungen an

SCHLÖSSER

Seite 344-404

RIEGEL UND VERSCHLÜSSE

Seite 405-431



VITRINEN- SCHLÖSSER

Seite 385-390



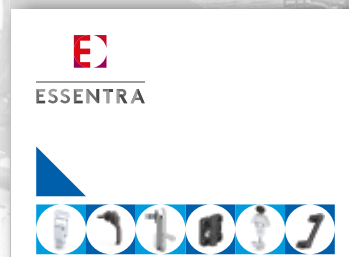
KOMPRESSIONS- SCHLÖSSER

Seite 391-404



SCHARNIERE

Seite 432-487



ACCESS SOLUTIONS



Telefon: 0180 389 0089

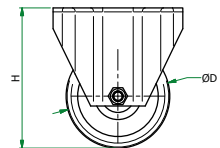
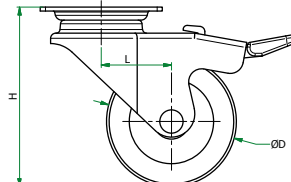
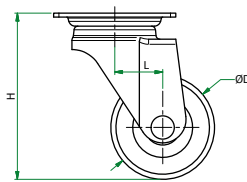
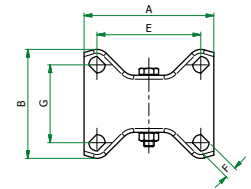
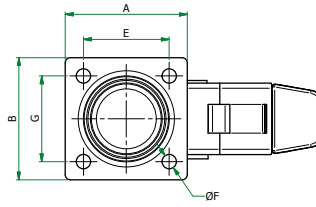
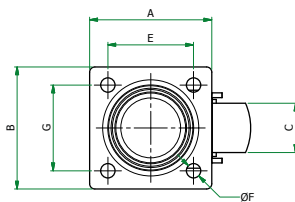
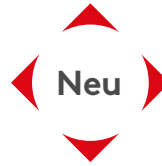
(Festnetzpreis 9ct/Min., Mobilfunkpreis max, 42 ct/Min.)

www.essentraaccessolutions.com

Rolle – Polyurethan-Rad braun-rot

Verzinktes Stahlgehäuse, Mitte Polyamid

- Ideal für Schwerlastanwendungen wie Handwagen für schwere Lasten
- Gute Widerstandsfähigkeit gegenüber Abnutzung, Schmiermitteln und Erdölnebenprodukten
- Raumtemperatur: zwischen -20°C und 60°C
- Doppelter Kugelkranz
- Reifen aus thermoplastischem Polyurethan, Shore-Härte D 60 ± 5



Typ 1

Typ 2

Typ 3

Drehplatte

Artikelnummer	Typ	Maße (mm)						Ungefähre Tragfähigkeit (kg)	Stück/VPE
		D	C	A x B	E x G	F	H		
1337444	1	150	45	132x110	105x80	12	195	611.8	4
1337447	1	200	50	132x110	105x80	12	242	713.8	2
1337445	2	150	45	132x110	105x80	12	195	611.8	4
1337448	2	200	50	132x110	105x80	12	242	713.8	2

Fixe Platte

Artikelnummer	Typ	Maße (mm)						Ungefähre Tragfähigkeit (kg)	Stück/VPE
		D	C	A x B	E x G	F	H		
1337446	3	150	45	134x114	105x80	12	195	611.8	4
1337449	3	200	50	134x114	105x80	12	242	713.8	2

MIT DEN RICHTIGEN ROLLEN ALLES AM LAUFEN HALTEN

Mit über 450 Lösungen haben wir jene Rollen, die Sie für Ihre Last und Bodenbedingungen benötigen.



BERECHNUNG DER TRAGFÄHIGKEIT

Wählen Sie die richtige Tragfähigkeit, damit Ihre Rollen ohne Einbußen bei Sicherheit oder Laufruhe richtig rollen.

Für eine typische Anwendung mit 4 Rollen empfehlen wir:

$$\frac{\text{Gewicht der Maschine + Last}}{3} = \text{Tragfähigkeit der Rollen}$$

▶ Anleitung Radmaterial

Polyurethan (PU) – bietet eine hervorragende Leistung mit sehr geringem Roll- und Drehwiderstand

Polypropylen (PP) – im Vergleich zu Polyamid die kostengünstigere Alternative

Polyamid (PA) – hohe Tragfähigkeit mit sehr geringem Roll- und Drehwiderstand

Gummi – geringe bis mittlere Tragfähigkeit, müheloses Rollen mit höherem Krafteinsatz zu Beginn



▶ Anleitung Radlager

Radlager bestimmen die Laufruhe eines Rades

- **Gleitlager:** stoßfest, größtenteils wartungsfrei und im Allgemeinen korrosionsbeständig. Das Lager der Wahl für Räder auf Ausrüstungen, die langsam über kurze Distanzen bewegt werden
- **Rollenlager:** robust und stoßfest, gekennzeichnet durch ihre geringe Montagehöhe, ihren niedrigen Rollwiderstand und die hohe Tragfähigkeit
- **Kegelrollenlager:** eine Art der Rollenlager mit Wälzkörpern zur Verbesserung der Rolllleistung
- **Präzisionskugellager:** extrem geringer Rollwiderstand bei maximaler Tragfähigkeit

▶ Ein Rad oder zwei Räder

Wenn eine geringe Gesamthöhe und eine hohe Tragfähigkeit erforderlich sind, ist eine Doppelradrolle die beste Wahl.

Doppelradrollen drehen sich in unterschiedliche Richtungen, wenn die Rolle sich dreht, und verringern dadurch die Bodenreibung und bieten eine bessere Leistung.



FRAGEN? RUFEN SIE UNS AN

Unsere Kundenberater helfen Ihnen gerne, das richtige Produkt für Ihre Anwendung zu finden.

TEL. 0180 389 0089

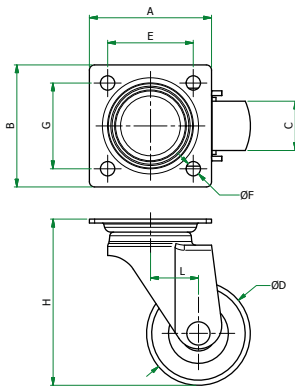
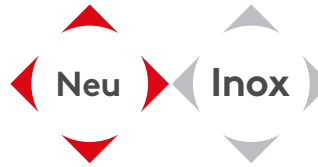
(Festnetzpreis 9ct/Min., Mobilfunkpreise max. 42ct/Min.)

www.essentracomponents.de

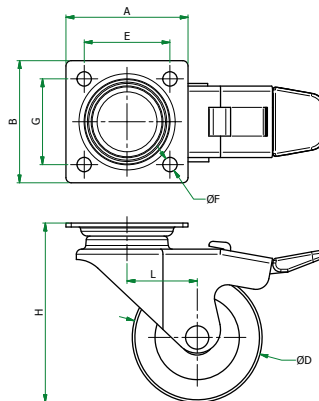
Rolle – Polyurethan-Rad braun-rot

Edelstahlgehäuse, Mitte Polyamid

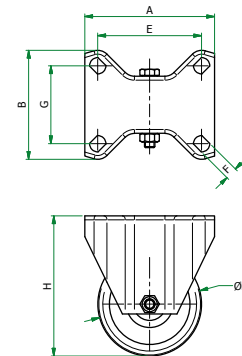
- Ideal für Schwerlastanwendungen wie Handwagen für schwere Lasten
- Gute Widerstandsfähigkeit gegenüber Abnutzung, Schmiermitteln und Erdölnebenprodukten
- Raumtemperatur: zwischen -20°C und 60°C
- Doppelter Kugelkranz
- Reifen aus thermoplastischem Polyurethan, Shore-Härte D 60 ± 5



Typ 1



Typ 2



Typ 3

Drehplatte

Artikelnummer	Typ	Maße (mm)						Ungefähre Tragfähigkeit (kg)	Stück/VPE
		D	C	A x B	E x G	F	H		
1337438	1	150	45	132x110	105x80	12	195	611.8	4
1337441	1	200	50	132x110	105x80	12	242	713.8	2
1337439	2	150	45	132x110	105x80	12	195	611.8	4
1337442	2	200	50	132x110	105x80	12	242	713.8	2

Fixe Platte

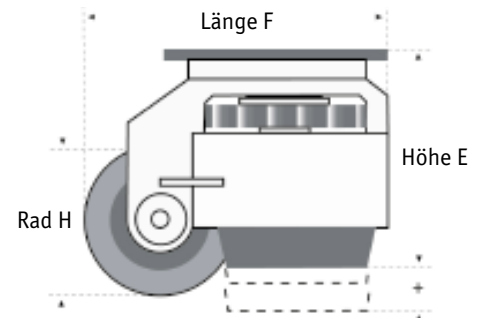
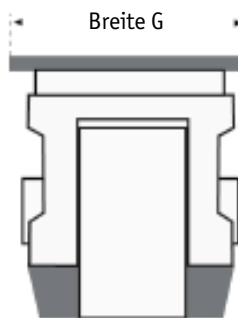
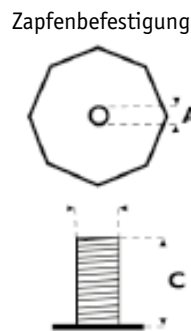
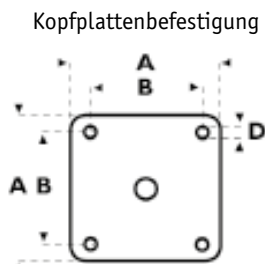
Artikelnummer	Typ	Maße (mm)						Ungefähre Tragfähigkeit (kg)	Stück/VPE
		D	C	A x B	E x G	F	H		
1337440	3	150	45	134x114	105x80	12	195	611.8	4
1337443	3	200	50	134x114	105x80	12	242	713.8	2

Multifunktions-Ausgleichsrollen

Gehäuse: Aluminium

Rad: Nylon

- Transportieren und Positionieren von Ausrüstung mit nur einer Hand
- Zahlreiche Befestigungen und Justierungsmöglichkeiten
- Tragfähigkeit bis zu 1500 kg

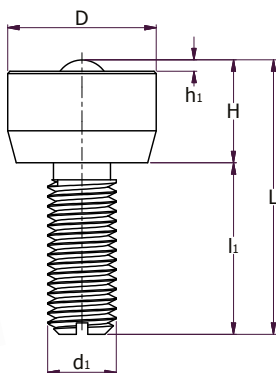


Artikelnummer	Befestigungstyp	Max. Belastung (kg)		Bedienung	Maße (mm)								Stück/VPE
		Statisch	Dynamisch		A	B	C	D	E	F	G	H	
1335860	Zapfen	50	125	Handrad	0 40AF	-	M8 x 15	-	71 + 10	84	58	42	1
1335861	Kopfplatte	250	125	Handrad	73 x 73	58 x 58	-	6,5	82 + 10	100	70	50	1
1335862	Zapfen	250	125	Handrad	0 46AF	-	M12 x 18	-	82 + 10	100	70	50	1
1335863	Kopfplatte	250	125	Klinkenrad	73 x 73	58 x 58	-	6,5	82 + 10	100	70	50	1
1335864	Zapfen	250	125	Klinkenrad	0 46AF	-	M12 x 18	-	82 + 10	100	70	50	1
1335865	Kopfplatte	500	250	Handrad	90 x 90	70 x 70	-	9	102 + 15	125	85	63	1
1335866	Kopfplatte	500	250	Klinkenrad	90 x 90	70 x 70	-	9	102 + 15	125	85	63	1
1335867	Kopfplatte	750	375	Handrad	95 x 95	70 x 70	-	11	120 + 12	142	95	75	1
1335868	Zapfen	750	375	Handrad	0 64AF	-	M16 x 24	-	120 + 12	142	95	75	1
1335869	Kopfplatte	1000	500	Sechskantschlüssel	95 x 95	70 x 70	-	11	120 + 12	137	95	75	1
1335870	Kopfplatte	1500	750	Sechskantschlüssel	100 x 100	70 x 70	-	13	130 + 15	137	110	97	1

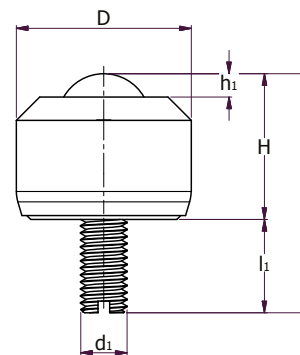
Mini-Kugelrollen

SR 6421

- Kann mit gerader oder schräger Abdeckung geliefert werden
- Gewindefixierung durch Edelstahlschraube
- Geeignet für Anwendungen wie Messgeräte, Führungen für kurze lineare Bewegungen (z. B. Fotokopierer-Schlitten), Transport von Material in Reinräumen, Miniaturmechanismen
- Große lasttragende Kugel, die auf vielen kleinen Kugeln aufliegt, welche in einer Halbkugel eingefasst sind



Flache Oberfläche



Schräge Oberfläche

Flache Oberfläche

Lastkugel und Außenabdeckung aus Carbonstahl, kleine Kugeln aus Edelstahl

Artikelnummer	Kugelgröße	Maße (mm)						Dynamische Belastung bis zu (kg)	Stück/VPE
		D	H	h1	L	l1	d1		
550989	4.8	13.0	9.0	1.0	24.0	15.0	M6	10	20
550992	6.4	17.0	11.0	2.0	26.0	15.0	M6	20	20
550995*	7.9	18.0	14.0	2.0	32.0	18.0	M8	30	20

* Kleine Kugeln aus Chromstahl

Lastkugel, Außenabdeckung und kleine Kugeln aus Edelstahl

Artikelnummer	Kugelgröße	Maße (mm)						Dynamische Belastung bis zu (kg)	Stück/VPE
		D	H	h1	L	l1	d1		
550990	4.8	13.0	9.0	1.0	24.0	15.0	M6	10	20
550993	6.4	17.0	11.0	2.0	26.0	15.0	M6	20	20
550996	7.9	18.0	14.0	2.0	32.0	18.0	M8	30	20

Schräge Oberfläche

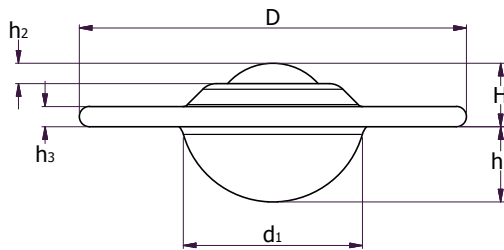
Lastkugel aus Edelstahl, Außenabdeckung aus Aluminium, kleine Kugeln aus Edelstahl

Artikelnummer	Kugelgröße	Maße (mm)						Dynamische Belastung bis zu (kg)	Stück/VPE
		D	H	h1	L	l1	d1		
550991	4.8	8.0	6.0	1.0	8.5	2.5	M2	5	20
550994	6.4	13.0	10.5	2.0	16.5	6.0	M3	10	20
550997	7.9	15.0	12.5	2.0	20.5	8.0	M4	15	20

Kugelrollen - Flanschbefestigung

SR 6418

- Kugelrollen mit niedrigem Profil
- Flanschbeschläge für 2 oder 3 Bohrungen
- Schmutzaustrittsloch
- Vorgeschmiert für geringere Wartung
- Hauptkugel erhältlich aus Carbonstahl, Nylon und Edelstahl
- Große lasttragende Kugel, die auf vielen kleinen Kugeln aufliegt, welche in einer Halbkugel eingefasst sind



Kugellager aus Carbonstahl, verzinkte Pressstücke

Artikelnummer	Befestigungsbohrungen	Maße (mm)									Dynamische Belastung (kg)	Statische Belastung (kg)	Stück/VPE
		Kugelgröße	D	H	h2	d1	h1	h3	Durchmesser Befestigungsbohrung				
550966	2	12.7	31.0	7.0	2.5	20.0	8.2	2.6	2.8	8	4	50	
550968	2	15.8	41.3	10.2	4.0	23.0	8.3	3.2	3.5	12	6	50	
550974	2	25.4	73.0	14.2	6.3	38.1	15.8	3.5	5.1	55	25	25	
550970	3	19.0	61.0	10.0	3.2	30.0	12.0	3.2	5.1	25	10	25	
550972	3	25.4	73.0	14.2	6.3	38.1	15.8	3.5	5.1	55	25	25	
551030	3	31.7	73.7	16.2	8.0	46.5	19.9	4.2	5.1	125	55	45	
551031	3	39.7	89.0	21.4	8.7	56.5	24.6	6.0	7.0	140	60	10	
551033	3	50.8	120.7	28.3	14.3	76.5	30.2	6.3	8.0	340	100	5	

Hauptkugel aus Nylon, verzinkte Pressstücke

Artikelnummer	Befestigungsbohrungen	Maße (mm)									Dynamische Belastung (kg)	Statische Belastung (kg)	Stück/VPE
		Kugelgröße	D	H	h2	d1	h1	h3	Durchmesser Befestigungsbohrung				
551050	2	12.7	31.0	7.0	2.5	20.0	8.2	2.6	2.8	4	2	50	
551051	2	15.8	41.3	10.2	4.0	23.0	8.3	3.2	3.5	8	4	50	
551054	2	25.4	73.0	14.2	6.3	38.1	15.8	3.5	5.1	25	10	25	
551052	3	19.0	61.0	10.0	3.2	30.0	12.0	3.2	5.1	20	10	25	
551053	3	25.4	73.0	14.2	6.3	38.1	15.8	3.5	5.1	25	10	25	

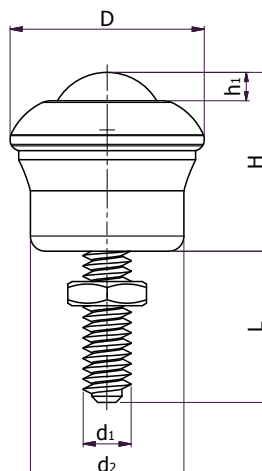
Kugellager und Presssteile aus Edelstahl

Artikelnummer	Befestigungsbohrungen	Maße (mm)									Dynamische Belastung (kg)	Statische Belastung (kg)	Stück/VPE
		Kugelgröße	D	H	h2	d1	h1	h3	Durchmesser Befestigungsbohrung				
550967	2	12.7	31.0	7.0	2.5	20.0	8.2	2.6	2.8	8	4	50	
550969	2	15.8	41.3	10.2	4.0	23.0	8.3	3.2	3.5	12	6	50	
550975	2	25.4	73.0	14.2	6.3	38.1	15.8	3.5	5.1	55	25	25	
550971	3	19.0	61.0	10.0	3.2	30.0	12.0	3.2	5.1	25	10	25	
550973	3	25.4	73.0	14.2	6.3	38.1	15.8	3.5	5.1	55	25	25	
551032	3	31.7	73.7	16.2	8.0	46.5	19.9	4.2	5.1	125	55	40	

Kugellagen - Gewinde mit Mutterbefestigung

SR 6419

- Schmutzaustrittsloch
- Typische Anwendungen: Fracht- und Gepäckabfertigung, Fließbänder, Maschinenbeladung, Schiebetürsysteme, Maschinentische
- Große lasttragende Kugel, die auf vielen kleinen Kugeln aufliegt, welche in einer Halbkugel eingefasst sind



Kugellager aus Carbonstahl, verzinkte Pressstücke

Artikelnummer	Kugelgröße (mm)	Max. Drehmoment auf Mutter (Nm)	Maße (mm)						Lastaufnahme (kg)	Lastablenkung (kg)	Stück/VPE
			D	H	L	h1	d1	d2			
550976	19	15	32.1	30.2	25.0	4.7	M8	25.4	25	10	25
550977	19	15	32.1	30.2	30.0	4.7	M8	25.4	25	10	25
550978	19	15	32.1	30.2	35.0	4.7	M8	25.4	25	10	25
550979	19	15	32.1	30.2	45.0	4.7	M8	25.4	25	10	25
550980	25.4	15	39.7	39.7	18.0	6.3	M8	25.4	55	25	25
550981	25.4	15	39.7	39.7	23.0	6.3	M8	25.4	55	25	25
550982	25.4	15	39.7	39.7	28.0	6.3	M8	25.4	55	25	25
550983	25.4	15	39.7	39.7	33.0	6.3	M8	25.4	55	25	25
550984	25.4	15	39.7	39.7	43.0	6.3	M8	25.4	55	25	25
551023	39.7	20	55.5	54.8	42.0	11.9	M10	49.0	140	60	15

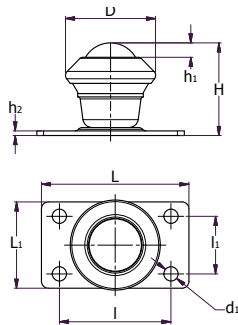
Kugellager und Pressstücke aus Edelstahl

Artikelnummer	Kugelgröße (mm)	Max. Drehmoment auf Mutter (Nm)	Maße (mm)						Lastaufnahme (kg)	Lastablenkung (kg)	Stück/VPE
			D	H	L	h1	d1	d2			
551025	19	15	32.1	30.2	30.0	4.7	M8	25.4	25	10	25
551022	25.4	15	39.7	39.7	33.0	6.3	M8	25.4	55	25	25
551024	39.7	20	55.5	54.8	42.0	11.9	M10	49.0	140	60	10

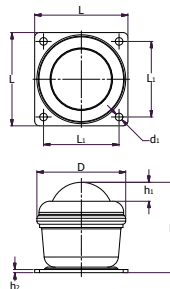
Kugelrollen - Basisbefestigung

SR6420

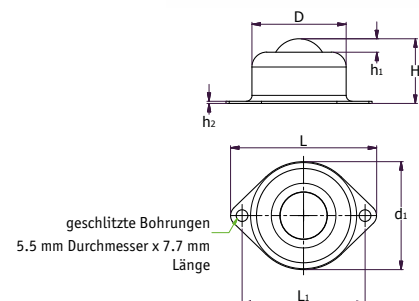
- Bohrlochbefestigung
- Schmutzaustrittsloch
- Großer Stützbereich für höhere Stabilität
- Typische Anwendungen: Fracht- und Gepäckabfertigung, Fließbänder, Maschinenbeladung, Schiebetürsysteme, Maschinentische
- Große lasttragende Kugel, die auf vielen kleinen Kugeln aufliegt, welche in einer Halbkugel eingefasst sind
- Typ 1 und 2 - Befestigung für starke Beanspruchung
- Typ 3 - geeignet für hohe Belastungen



Typ 1



Typ 2



Typ 3

Kugellager aus Carbonstahl, verzinkte Pressstücke

Artikelnummer	Typ	Kugelgröße (mm)	Befestigungsbohrungen	Maße (mm)										Dynamische Belastung (kg)	Statische Belastung (kg)	Stück/VPE
				D	H	h1	h2	d1	L	L1	l	l1				
550985	1	25.4	4	39.7	41.3	6.3	2.0	6.3	65.0	38.0	49.2	25.4	55	25	25	
550987	3	25.4	2	44.5	31.5	6.3	1.0	51.0	69.0	58.1	-	-	55	25	25	
551044	2	39.7	4	55.5	57.0	11.9	2.0	4.8	58.7	47.6	-	-	140	60	10	
551045	1	19	4	32.1	32.5	4.7	2.0	6.3	65.0	38.0	49.2	25.4	25	10	10	

Hauptkugel aus Nylon, verzinkte Anpressungen

Artikelnummer	Typ	Kugelgröße (mm)	Befestigungsbohrungen	Maße (mm)										Dynamische Belastung (kg)	Statische Belastung (kg)	Stück/VPE
				D	H	h1	h2	d1	L	L1	l	l1				
551055	1	25.4	4	39.7	41.3	6.3	2.0	6.3	65.0	38.0	49.2	25.4	25	10	25	
551056	3	25.4	2	44.5	31.5	6.3	1.0	51.0	69.0	58.1	-	-	25	10	20	

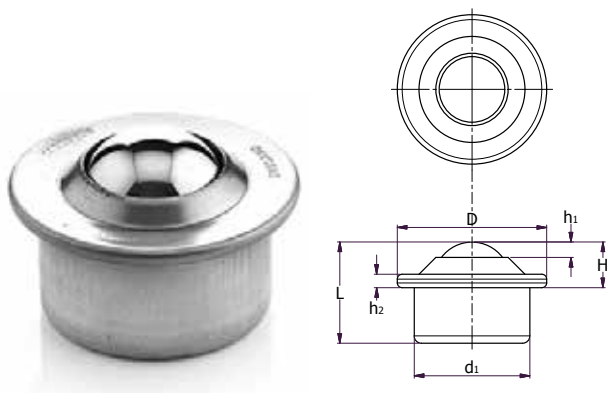
Kugellager und Pressstücke aus Edelstahl

Artikelnummer	Typ	Kugelgröße (mm)	Befestigungsbohrungen	Maße (mm)										Dynamische Belastung (kg)	Statische Belastung (kg)	Stück/VPE
				D	H	h1	h2	d1	L	L1	l	l1				
550986	1	25.4	4	39.7	41.3	6.3	2.0	6.3	65.0	38.0	49.2	25.4	55	25	10	
550988	3	25.4	2	44.5	31.5	6.3	1.0	51.0	69.0	58.1	-	-	55	25	10	
551043	2	39.7	4	55.5	57.0	11.9	2.0	4.8	58.7	47.6	-	-	140	60	10	

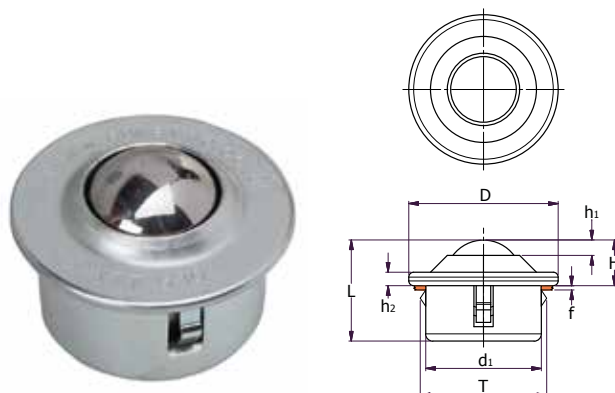
Euro-Kugelrollen

SR6422

- Temperaturbereich: - 30°C bis 70°C im Dauerbetrieb, + 100°C kurzzeitig
- Für die Nutzung unter extremen Bedingungen müssen besondere Dichtungen angebracht werden
- Typische Anwendungen: Fracht- und Gepäckabfertigung, Fließbänder, Maschinenbeladung, Schiebetürsysteme, Maschinentische
- Die Euro-Kugelrollen verfügen über eine besonders verstärkte Lagerschale mit einem Schmutzaustrittsloch und einer Dichtung aus Wollfilz
- Große lasttragende Kugel, die auf vielen kleinen Kugeln aufliegt, welche in einer Halbkugel eingefasst sind
- Zu befestigen mit den Befestigungsclips auf Seite 647



Typ 1



Typ 2

Kugellager aus Carbonstahl, verzinkte Pressstücke

Artikelnummer	Kugelgröße (mm)	Typ	Maße (mm)								Dynamische Belastung (kg)	Stück/VPE
			D	H	h1	d1	h2	L	T	Plattenstärke		
550998	15.8	1	31.0	9.5	3.2	24.0	2.8	21.0	-	-	60	20
551007	15.8	2	31.0	9.5	3.2	24.0	11.5	21.0	25.0	2.0	60	50
551000	22.2	1	45.0	9.8	4.3	36.0	2.8	30.0	-	-	160	25
551009	22.2	2	45.0	9.8	4.3	36.0	20.2	30.0	37.0	3.0	160	25
551002	30.0	1	55.0	13.8	5.5	45.0	4.0	37.0	-	-	300	20
551011	30.0	2	55.0	13.8	5.5	45.0	23.2	37.0	46.0	6.0	300	20
551029	44.5	1	75.0	19.0	9.0	62.0	4.0	53.5	-	-	610	10

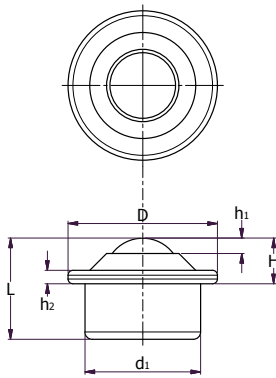
Hauptkugel aus Nylon, verzinkte Pressstücke

Artikelnummer	Kugelgröße (mm)	Typ	Maße (mm)								Dynamische Belastung (kg)	Stück/VPE
			D	H	h1	d1	h2	L	T	Plattenstärke		
551057	15.8	1	31.0	9.5	3.2	24.0	2.8	21.0	-	-	10	50
551059	15.8	2	31.0	9.5	3.2	24.0	11.5	21.0	25.0	2.0	10	50
551058	22.2	1	45.0	9.8	4.3	36.0	20.2	30.0	-	-	20	25
551060	22.2	2	45.0	9.8	4.3	36.0	20.2	30.0	37.0	3.0	20	25

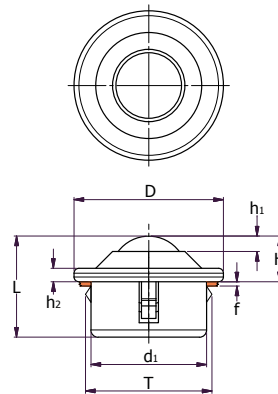
FORTSETZUNG AUF DER NÄCHSTEN SEITE

Euro-Kugellagen FORTSETZUNG

SR6422



Typ 1



Typ 2



Kugellager und Presstücke aus Edelstahl

Artikelnummer	Kugelgröße (mm)	Typ	Maße (mm)								Dynamische Belastung (kg)	Stück/VPE
			D	H	h1	d1	h2	L	T	Plattenstärke		
550999	15.8	1	31.0	9.5	3.2	24.0	2.8	21.0	-	-	38	25
551008	15.8	2	31.0	9.5	3.2	24.0	11.5	21.0	25.0	2.0	38	50
551001	22.2	1	45.0	9.8	4.3	36.0	2.8	30.0	-	-	100	25
551010	22.2	2	45.0	9.8	4.3	36.0	20.2	30.0	37.0	3.0	100	25
551003	30.0	1	55.0	13.8	5.5	45.0	4.0	37.0	-	-	200	20
551012	30.0	2	55.0	13.8	5.5	45.0	23.2	37.0	46.0	6.0	200	20

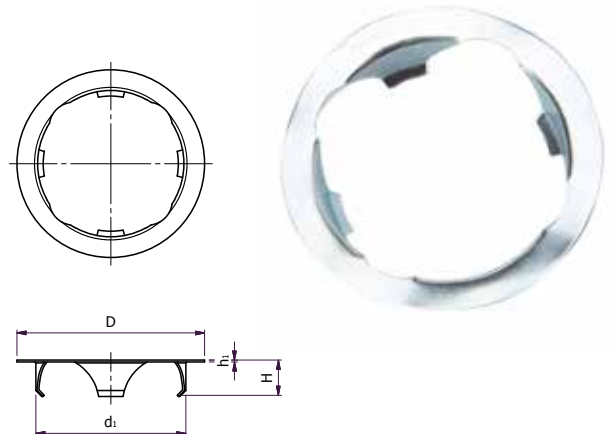
Befestigungsclips

SR6422

Carbonfederstahl

Verzinkt

- Lassen die Kugelrolle einrasten und halten diese sicher in Position
- Die Befestigungsclips werden in der tiefen Position eingebracht, bevor die Kugelrolle installiert wird
- Befestigungsclips werden eingesetzt, um die Euro-Kugellagen - SR 6422 (Typ 1) und SR 6423 - zu installieren

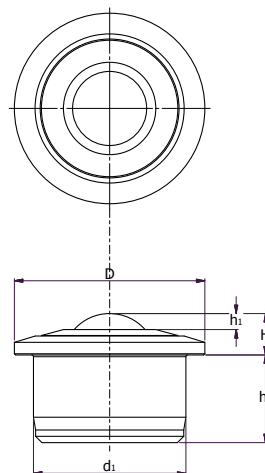


Artikelnummer	Maße (mm)				Zur Verwendung mit (Artikelnummern)	Stück/VPE
	D	H	h1	d1		
551004	30.9	6	0.3	24.7	550998, 550999, 551015, 551057	50
551005	44.5	7	0.3	36.7	551000, 551001, 551058, 551013	50
551006	54.9	7	0.3	45.7	551002, 551003, 551014	50

Kugelrolle für starke Beanspruchung

SR 6423

- Geeignet für hohe Belastungen
- Niedriges Profil, robuste Konstruktion
- Solider Korpus, Stahlkugeln
- Verfügt über eine Dichtung und ein Schmutzaustrittsloch für maximale Effizienz und reibungsloses Funktionieren



Kugellager aus Carbonstahl, verzinkte Pressstücke

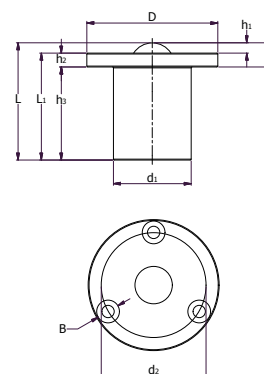
Artikelnummer	Kugelgröße (mm)	Maße (mm)					Dynamische Belastung (kg)	Stück/VPE
		D	H	h1	d1	h2		
551015*	15.8	31.0	9.5	4.0	24.0	11.5	10	50
551013	22.2	45.0	9.8	3.8	36.0	20.7	180	25
551014	30.0	55.0	13.8	5.5	45.0	23.0	350	25

* Einheit vollständig aus Kunststoff

Kugelrolle für starke Beanspruchung - gefedert

SR6457

- Gefederte Einheiten verringern Schäden durch Stoßbeanspruchung
- Niedriges Profil
- Großer oberer Flansch
- Berücksichtigen Abmessungsabweichungen aufgrund von Temperaturschwankungen und passen sich selbsttätig an ungleichmäßig verteilte Lasten an
- Geeignet für Anwendungen wie Schneidemaschinen, Pressen, Formmaschinen, Geräteuntersätze, Druckbremsen und Anwendungen mit Stoßbeanspruchung



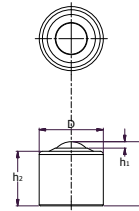
Kugellager aus Carbonstahl und verzinkte Pressstücke

Artikelnummer	Kugelgröße (mm)	Maße (mm)										Dynamische Belastung (kg)	Kompression bei vollständiger Belastung (kg)	Stück/VPE
		D	H	h1	h2	h3	d1	d2	B	L	L1			
551048	19	66.6	11.4	3.5	7.9	51.6	36.5	50.8	3 x 7	63.0	59.5	10	30	10
551049	25.4	75.0	13.8	5.9	7.9	53.3	44.5	60.3	3 x 7	67.1	61.2	35	100	5

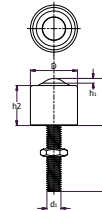
Kugelrolle für starke Beanspruchung - langlebig

SR6454

- Diese Kugelrollen für starke Beanspruchung wurden für eine lange Lebensdauer konstruiert
- Für raue Bedingungen geeignet
- Mit Staubdichtung und Schmutzaustrittsloch
- Bietet eine höhere Ladekapazität als die Standardrollen
- Massiver Stahlkorpus zum Befestigen
- Korpus mit schwarzer Oberfläche



Typ 1



Typ 2



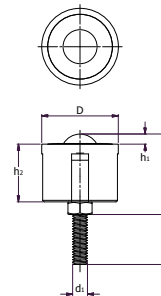
Kugellager aus Carbonstahl, verzinkte Pressstücke

Artikelnummer	Kugelgröße (mm)	Typ	Maße (mm)						Dynamische Belastung (kg)	Stück/VPE
			D	H	h1	h2	d1	L		
551016	12.7	1	20.0	20.0	2.0	17.0	-	-	25	50
551017	12.7	2	20.0	20.0	2.0	17.0	M6	28.0	25	50
551018	19.0	1	30.0	30.0	4.0	26.0	-	-	50	25
551019	19.0	2	30.0	30.0	4.0	26.0	M8	25.0	50	20
551020	25.4	1	35.0	35.0	7.0	28.0	-	-	125	20
551021	25.4	2	35.0	35.0	7.0	28.0	M8	40.0	125	40
551037	31.7	2	50.0	45.0	8.0	37.0	M10	40.0	250	10
551036	39.7	2	60.0	55.0	9.0	46.0	M12	50.0	500	10

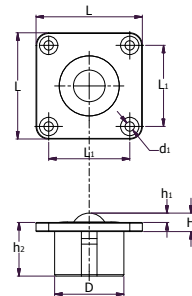
Kugelrollen für starke Beanspruchung - doppelte Dichtung

SR6456

- Doppelte Dichtung, um Schmutz vom Kugellager fernzuhalten
- Stark beständig gegen organische Lösemittel, Benzin und Öl
- Temperaturbereich: - 30°C bis + 100°C
- Diese Rollen funktionieren gleich gut in horizontaler als auch vertikaler Richtung
- Die Dichtung der oberen Abdeckung hält größere Partikel und die innere Dichtung hält feinen Staub und kleine Partikel von der größeren Kugel fern und stößt sie durch die Seitenbelüftung aus.
- Typ 1 verfügt über eine Bolzenlochbefestigung mit einer Feststellmutter für die Höhenverstellung. Das maximale Drehmoment für den Anzug ist 15 Nm
- Typ 2 verfügt über einen oberen Flansch mit 4 Lochbefestigungen mit einem Lochdurchmesser von 6.7mm



Typ 1



Typ 2

Kugellager und Pressstücke aus Edelstahl

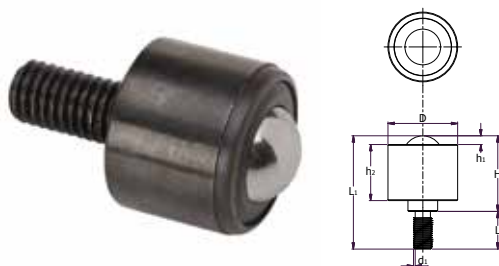
Artikelnummer	Kugelgröße (mm)	Typ	Maße (mm)						Dynamische Belastung (kg)	Stück/VPE	
			D	H	h1	h2	d1	L			
551039	25.4	1	50.8	53.0	6.7	38.3	M10	17.6	-	240	5
551038	25.4	2	50.8	13.0	6.7	38.3	6.7	76	58.0	240	5

Kugelrolle für starke Beanspruchung - Hevi-Load

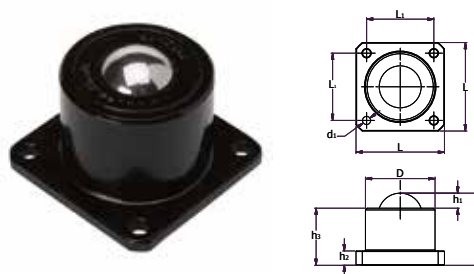
SR 6455

- Hevi-Load-Kugelrollen sind nach präzisen Standards gestaltet und gefertigt.
- Das Sortiment umfasst eine Auswahl an Kugelgrößen mit einer Ladekapazität von 35kg bis 1000kg
- Diese Produkte funktionieren bei Temperaturen von - 30°C bis + 100°C mit maximaler Kapazität.
- Alle Hevi-Load-Kugelrollen sind gegen Korrosion geschützt und schwarz beschichtet.

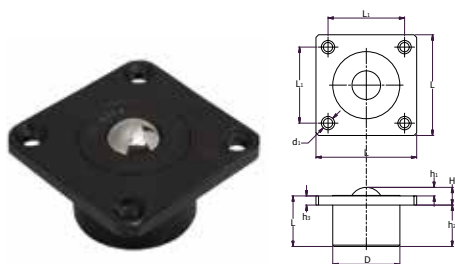
Typ 1



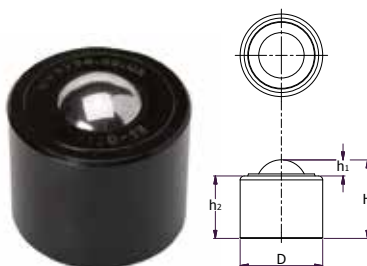
Typ 2



Typ 3



Typ 4



Typ 5



Kugeln aus Carbonstahl

Artikelnummer	Kugelgröße (mm)	Typ	Maße (mm)								Dynamische Belastung (kg)	Stück/VPE
			D	H	h1	h2	h3	d1	L	L1		
551026	12.7	1	20.6	19.6	3.5	16.1	-	M8	16.2	35.8	35	50
551027	25.4	1	44.5	48.3	5.6	35.8	-	M12	24.1	72.4	135	10
551028	38.1	1	60.0	73.5	13.0	48.5	-	M20	40.8	114.3	1000	10
551035	25.4	2	44.5	41.4	5.6	4.8	35.8	4 x 5.6	57.2	44.5	135	10
551034	38.1	2	60.0	62.2	13.0	12.4	49.2	4 x 7.1	76.2	57.9	1000	5
551042	25.4	3	50.8	13.0	6.1	32.0	6.9	4 x 7.1	76.2	57.9	320	5
551041	38.1	3	60.0	25.4	13.0	35.8	12.4	4 x 7.1	76.2	57.9	1000	5
551046	12.7	4	20.6	19.6	3.5	16.1	-	-	-	-	35	50
551047	25.4	4	44.5	41.4	5.6	35.8	-	-	-	-	135	10
551040	12.7	5	25.6	28.5	3.1	8.0	-	25.4	25.4	-	25	50

Float-on Rollen

Bolzen: glänzend verzinkt, Kugel: Polyurethan rot (Shore A 90-95) oder Gummi schwarz (Shore A 80-85)

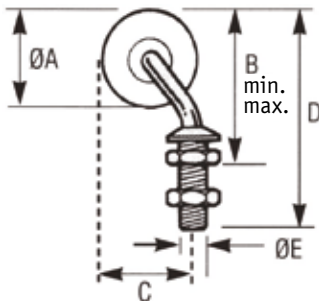
- Gewährleistet das reibungslose Bewegungen von empfindlichen oder polierten flachen Materialien
- Zur Nutzung in trockenen und nassen Umgebungen
- Höhenverstellbar
- Die rote Polyurethankugel ist strapazierfähiger, wählen Sie für die meisten anderen Anwendungen die schwarze Gummikugel



Typ 1 - vollständig montiert



Typ 2 - nur Bolzen, Sicherungsscheibe, Unterlegscheibe und Kugel



Typ 3 - nur Kugel

Artikelnummer		Ausrichtung	Typ	Maße (mm)						Max. Belastung (kg)	Stück/VPE
Polyurethan	Gummi			A	B (min.)	B (max.)	C	D	E		
1220358	1220368	Links	1	35	55	77	38	88	13.5	15	40
1220359	1220369	Rechts	1	35	55	77	38	88	13.5	15	40
1220360	1220370	Links	1	50	73	95	58	106	13.5	20	20
1220361	1220371	Rechts	1	50	73	95	58	106	13.5	20	20
1220362	1220372	Links	2	35	-	-	38	-	-	15	50
1220363	1220373	Rechts	2	35	-	-	38	-	-	15	50
1220364	1220374	Links	2	50	-	-	58	-	-	20	20
1220365	1220375	Rechts	2	50	-	-	58	-	-	20	20
1220366	1220376	-	3	35	-	-	-	-	-	15	50
1220367	1220377	-	3	50	-	-	-	-	-	20	25